



# PARTS CATALOG

STD版

ロビンエンジン  
**Robin Engines**

*Model*

# EC08

FUJI HEAVY INDUSTRIES LTD.

 富士重工業株式会社

ISSUE EMD - EP5431

# ご使用の前に

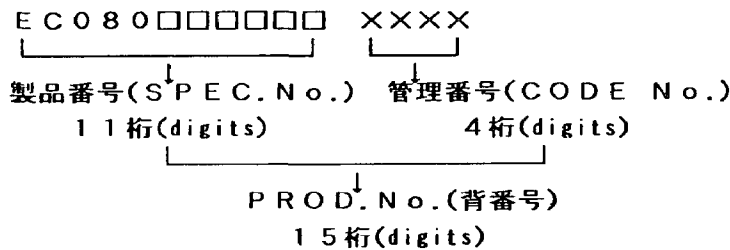
## How to use this parts catalog.

ロビンエンジンは製品仕様識別のため、PROD.No.(背番号)が表示されています。

PROD.No.(背番号)は、製品番号(SPEC.No.)上11桁と管理番号(CODE No.)下4桁の15桁で構成されています。

The ROBIN engines bear the PROD. No. to identify their specification.

The PROD. No. in 15 digits(alphanumeric)consists of preceding 11 digits of SPEC. No. and following 4 digits of CODE No. as an example shown below.



## 収録内容(Contents)

このパーツカタログは、下記に示す、製品に使用している補修用部品を収録したものです。

This parts catalog lists repair/service parts employed in the products shown below;

| 製品番号D形              | 製品番号B形              | 表示形式                |
|---------------------|---------------------|---------------------|
| SPEC No. for D type | SPEC No. for B type | Remarks             |
| EC080DD0101         | —————               | D(D形STD, Dtype STD) |
| —————               | EC080BB0101         | B(B形STD, Btype STD) |
| EC080DD0301         | —————               | 振動機(VIBRATOR)       |

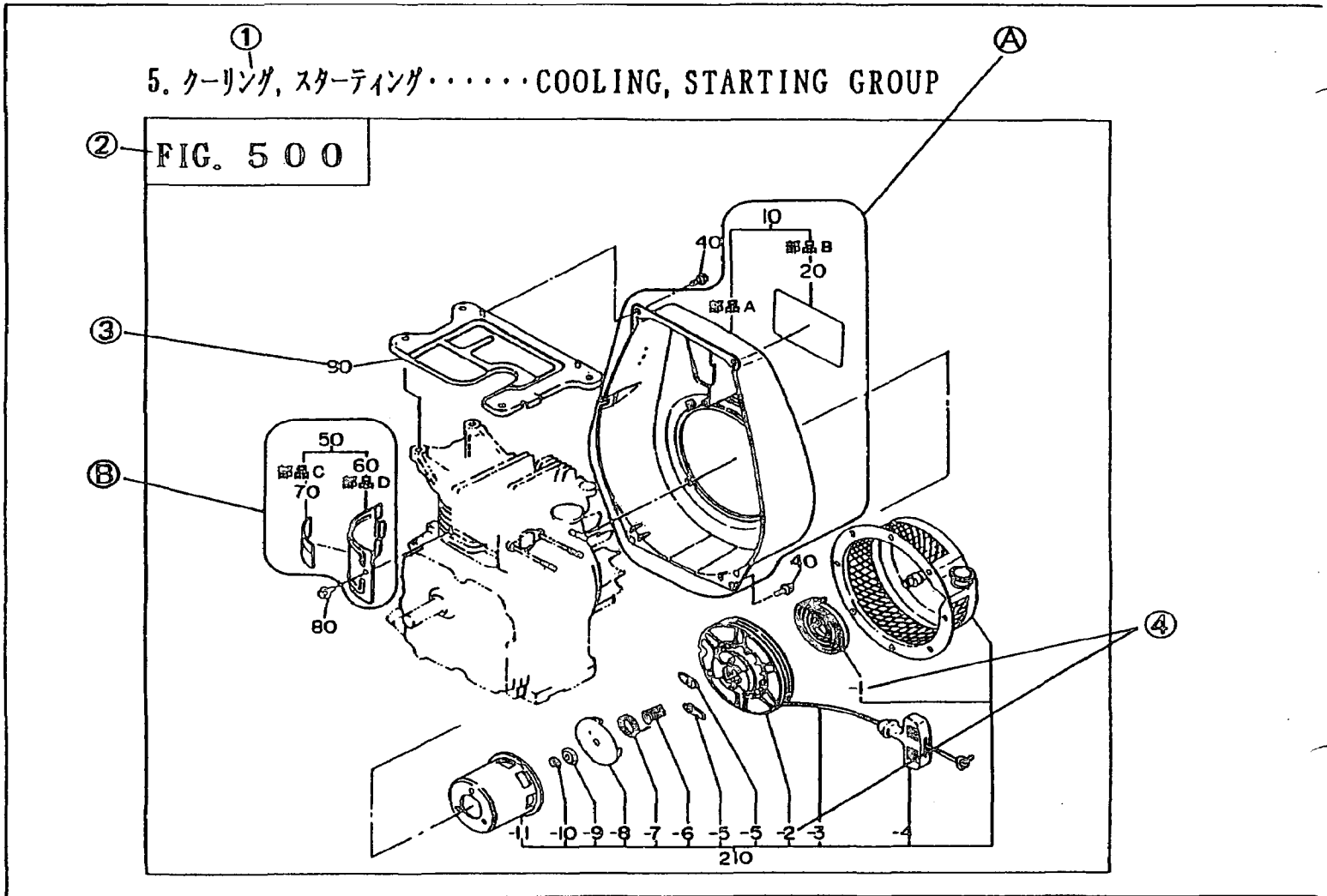
(注意)

1. このパーツカタログ発行以降、改訂版カタログが随時発行されますので、必ず最新版カタログをご使用下さい。又、PROD.No.不記載のエンジンについては、総合版カタログを参照して下さい。なお最新版カタログ及び、総合版カタログは最寄りの部品特約店又は、部品販売店からお買い求め下さい。
2. 本カタログの記載部品は、予告なしに削除・変更・非販売とする場合がありますので、あらかじめご承知下さい。

【Notes:】

1. You are requested to use the latest revision of the parts catalogue to be issued from time to time. For the engines without bearing PROD. No., refer to the general catalog. The latest and general catalogues are available at your nearest part dealer.
2. Please note that the parts listed in this catalog may be deleted, changed and suspended supply without prior notice.

# パーツカタログの見方



本カタログ上のイラストは部品の位置・形状を部品注文に支障の無い範囲で図示してありますので、部品によっては、位置形状が若干異なる場合がありますのでご承知下さい。

## 【用語の説明】

- ① グループ.....機能別のグループに分けてあります。個々のグループについてはグループインデックス(目次)で確認して下さい。
- ② グループイラスト番号(Fig. No.).....イラストNo.を表し、本文リスト中のグループイラスト番号(Fig. No.)と対応しています。
- ③ 分解イラスト番号(Ref. No.).....本文リスト中の分解イラスト番号(Ref. No.)と対応しています。
  - Ⓐ 例.....Ref. No. 10の部品は、部品A、及びBにより構成されており、部品AはRef. No. 10のアッセンブリ(AY)又はコンプリート(CP)の状態の販売しています。部品Bは単品でも販売しています。
  - Ⓑ 例.....部品C、及びDはRef. No. 50のアッセンブリ(AY)又はコンプリート(CP)の状態販売しています。なおかつ単品でも販売しています。
- ④ 子分解イラスト番号.....本文リスト中の分解イラスト番号(Ref. No.)のうち分解子部品と対応しています。(−1, −2)のようにイラスト番号の前に“−”で示してあります。

① 5. クーリング, スターティング.....COOLING, STARTING GROUP ②

| REF NO. | 部品番号<br>PART NUMBER | 部品名称<br>PART NAME                  | 個数<br>Q'TY | 摘要<br>REMARKS           | 管理番号<br>CODE NO.<br>FROM-TO | 小売単価<br>UNIT PRICE | FIG. NO. |
|---------|---------------------|------------------------------------|------------|-------------------------|-----------------------------|--------------------|----------|
| ③ 10    | 234-51201-01        | ブローハウジング CP<br>BLOWER HOUSING CP   | 1          | D,DS形用<br>for D,DS type | -                           |                    | 500      |
|         | 234-51101-01        | ブローハウジング CP<br>BLOWER HOUSING CP   | 1          | B,BS形用<br>for B,BS type | -                           |                    | 500      |
| 20      | 234-91701-03        | ラベル(トレードマーク)<br>LABEL(TRADE MARKE) | 1          |                         | -                           |                    | 500      |
| 50      | 234-52602-01        | シリンダーバフフル CP<br>CYLINDER BAFFLE CP | 1          |                         | -                           |                    | 500      |
| ⑤ 60    | 234-52601-03        | シリンダーバフフル<br>CYLINDER BAFFLE       | 1          |                         | -                           |                    | 500      |
| 70      | 234-91802-03        | ラベル,エンジンネーム<br>LABEL,ENGINE NAME   | 1          |                         | -                           |                    | 500      |
| 80      | 011-00600-20        | フランジボルト<br>FLANGE BOLT             | 1          |                         | -                           |                    | 500      |
| 90      | 234-52701-23        | ヘッドカバー<br>HEAD COVER               | 1          |                         | 0091-                       |                    | 500      |
|         | 234-52701-13        | ヘッドカバー<br>HEAD COVER               | 1          |                         | 0001-0090                   |                    | 500      |
|         | 234-52701-03        | ヘッドカバー<br>HEAD COVER               | 1          |                         | -0000                       |                    | 500      |
|         | 234-52700-13        | ヘッドカバー<br>HEAD COVER               | 1          |                         | E/G NO.<br>53583~           |                    | 500      |
|         | 234-52700-03        | ヘッドカバー<br>HEAD COVER               | 1          |                         | -                           |                    | 500      |
| 210     | 234-50211-00        | リコイルスタータ AY<br>RECOIL STARTER AY   | 1          |                         | -                           |                    | 500      |
| ④ -1    | 106-50116-08        | スパイラルスプリング<br>SPIRAL SPRING        | 1          |                         | -                           |                    | 500      |
| -2      | 207-50122-18        | リール CP<br>REEL CP                  | 1          |                         | -                           |                    | 500      |

- ⑤ 部品番号.....該当する製品に使用されている部品の番号です。
- ⑥ 部品名称.....該当する部品の名称が記載されているほか、部品の寸度など補足説明が記載されています。
- ⑦ 個数.....該当する製品に使用されている部品の数量です。
- ⑧ 摘要.....該当する形式や部品の特徴、部品名称欄の補足説明がしてあります。
- ⑨ 管理番号.....改造部品の組込み経過を示し、この管理番号により、PROD.No.に使用されている部品番号を特定することができます。

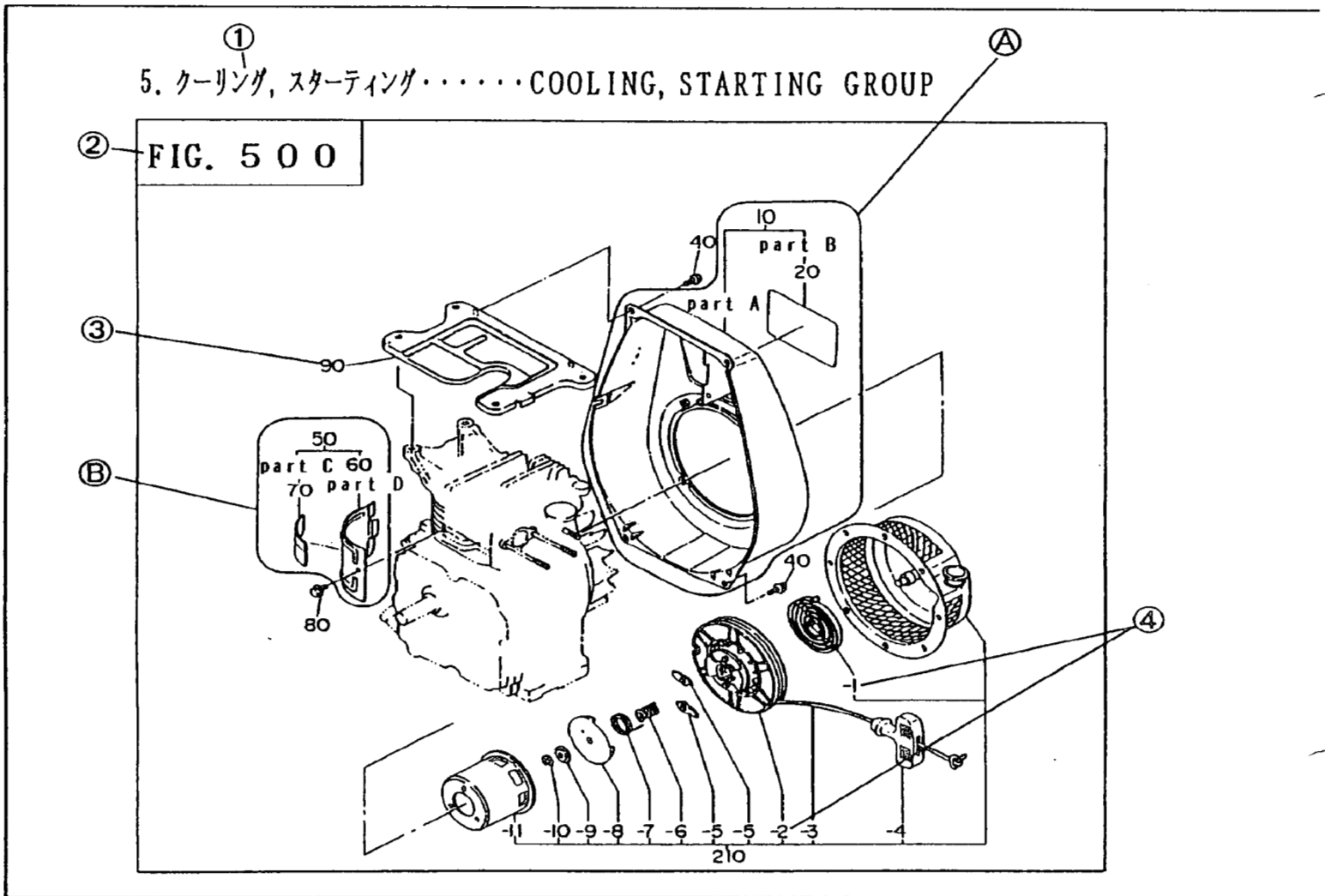
③ 例 | - | ...管理番号にかかわらず、製品に継続して使用されています。

④ 例 | 0091- | ...管理番号0091からの製品に使用されています。  
 | 0001-0090 | ...管理番号0001から0090までの製品に使用されています。  
 | -0000 | ...管理番号0000までの製品に使用されています。

⑤ 例 | E/G NO. | ...管理番号(CODE No.)0001以前及びPROD.No.の打刻の無いエンジン  
 | 53583~ | については、従来どうり別途号機管理をしています。

⑩ 小売単価.....1個の価格です。

# How to find the part of your need



Note that some of the parts shown may be somewhat different from their actual shape and location, since the illustrations on this catalog are intended to provide ordering information.

## 【Terms】

- ① Group.....Parts are classified into functional group. Make sure by referring to the group index for specific group.
- ② Fig. No.....Indicates illustration number and corresponds to the FIG. No. in the list.
- ③ Ref. No.....Corresponds to the REF. No. in the list.  
 Example ① ..... The part indicated by Ref. No. 10 consists of part A and B. Part A is available either in the form of assembly of Ref. No. 10(A<sub>Y</sub>) or complete unit of part A(C<sub>P</sub>). Part B is available as the part itself.
- Example ② ..... Part C and D are available either in the form of assembly of Ref. No. 50(A<sub>Y</sub>) or complete unit(C<sub>P</sub>). Both are also available as the part itself.
- ④ Sub-divided Ref. No.....Corresponds to the sub-divided part of REF. No. in the list. It is preceded by a dash '-' such as "-1" and "-2".

① 5. ケーリング, スターティング.....COOLING, STARTING GROUP ②

| REF NO. | 部品番号<br>PART NUMBER | 部品名称<br>PART NAME                   | 個数<br>Q'TY | 備 考<br>RE M A R K S     | 管理番号<br>CODE NO.<br>FROM-TO | 小売単価<br>UNIT PRICE | FIG. NO. |
|---------|---------------------|-------------------------------------|------------|-------------------------|-----------------------------|--------------------|----------|
| ③ 10    | 234-51201-01        | ブロー ハウジング CP<br>BLOWER HOUSING CP   | 1          | D,DS形用<br>for D,DS type | -                           |                    | 500      |
|         | 234-51101-01        | ブロー ハウジング CP<br>BLOWER HOUSING CP   | 1          | B,BS形用<br>for B,BS type | -                           |                    | 500      |
| 20      | 234-91701-03        | ラベル(トレード マーク)<br>LABEL(TRADE MARKE) | 1          |                         | -                           |                    | 500      |
| 50      | 234-52602-01        | シリンダ バッフル CP<br>CYLINDER BAFFLE CP  | 1          |                         | -                           |                    | 500      |
| ⑤ 60    | 234-52601-03        | シリンダ バッフル<br>CYLINDER BAFFLE        | 1          |                         | -                           |                    | 500      |
| 70      | 234-91802-03        | ラベル,エンジン 名<br>LABEL,ENGINE NAME     | 1          |                         | -                           |                    | 500      |
| 80      | 011-00600-20        | フランジ ボルト<br>FLANGE BOLT             | 1          |                         | -                           |                    | 500      |
| 90      | 234-52701-23        | ヘッド カバー<br>HEAD COVER               | 1          |                         | 0091-                       |                    | 500      |
|         | 234-52701-13        | ヘッド カバー<br>HEAD COVER               | 1          |                         | 0001-0090                   |                    | 500      |
|         | 234-52701-03        | ヘッド カバー<br>HEAD COVER               | 1          |                         | -0000                       |                    | 500      |
|         | 234-52700-13        | ヘッド カバー<br>HEAD COVER               | 1          |                         | E/C NO.<br>53583~           |                    | 500      |
|         | 234-52700-03        | ヘッド カバー<br>HEAD COVER               | 1          |                         | -                           |                    | 500      |
| 210     | 234-50211-00        | リコイル スタータ AY<br>RECOIL STARTER AY   | 1          |                         | -                           |                    | 500      |
| -1      | 106-50116-08        | スパイラル スプリング<br>SPIRAL SPRING        | 1          |                         | -                           |                    | 500      |
| ④ -2    | 207-50122-18        | リール CP<br>REEL CP                   | 1          |                         | -                           |                    | 500      |

- ⑤ PART NUMBER.....Exclusive part number assigned to the part used in the applicable product.
- ⑥ PART NAME.....Shows relevant part name with supplementary description such as part's dimensions.
- ⑦ Q'ty.....Number of the part employed in the applicable product.
- ⑧ REMARKS.....Provides supplementary information such as applicable type, features of the part and additional description to the PART NAME column.
- ⑨ CODE No.....Indicates modification records and provides identification of the part used in the items with PROD. No. by referring to the CODE No.
- Example ③  
| - | ..The part has been continuously used in the applicable product regardless of CODE No..
- Example ④  
| 0091- | ..Part used in the products with code number after 0091.  
| 0001-0090 | ..Part used in the products with code number between 0001 and 0090.  
| -0000 | ..Part used in the products with code number before 0000.
- Example ⑤  
| E/C NO. | ..Engines with a code number before 0001 and without PROD. No. stamped are separately undercontrol according to their serial numbers as before.  
| 53583~ |
- ⑩ UNIT PRICE.....Price per piece.

# 部品番号の引き方

## How to identify part number

部品名称や形状、仕様箇所がわかっていて正しい部品番号を知りたい場合。

When identifying correct part number with its name, shape, location of the part informed;

シリンダバツフルに打刻又は、製品に貼付されているラベルにより PROD. No. (背番号)を確認して下さい。

Confirm PROD. No. from the label stuck on the product or from the characters stamped on the cylinder baffle.

グループインデックスによりグループイラスト番号 (Fig. No.) のページを見つけて下さい。

Locate the page including Fig. No. by referring to the group index.

イラストより該当する分解イラスト (Ref. No.) を確認して下さい。

Confirm the applicable Ref. No. from the illustration.

該当する本文リストから必要とする部品の分解イラスト (Ref. No.) を見つけ部品名称欄の製品番号から該当する製品の部品番号を見つけて下さい。又、その他摘要欄からサイズなど必要な情報も得ることができます。

Locate the Ref. No. of desired part in the list, then find the part number of the applicable product from SPEC. No. in the part name column. Also you can get necessary information such as dimensions from the REMARKS column.

# 記号・略語一覧表

## Table of symbols & abbreviations

(アルファベット順)

| 表示<br>SYMBOLS | 説明(英語)<br>DESCRIPTION  | 説明(日本語)   |
|---------------|------------------------|-----------|
| AY            | ASSEMBLY               | 組立        |
| CP            | COMPLETE               | 完結        |
| ETC.          | ET CETERA              | …など       |
| 1ST           | FIRST                  | 第一の       |
| 4TH           | FOURTH                 | 第四の       |
| 5TH           | FIFTH                  | 第五の       |
| FIG.          | FIGURE                 | 図解        |
| FR.           | FRONT                  | 前側        |
| "             | INCH                   | インチ       |
| ~KG           | KILO GRAM              | 重さ(~kg)   |
| ~KM           | KILO METER             | 速度(~km/h) |
| ~L            | LITTER                 | 容量(~l)    |
| L=            | LENGTH                 | 長さ(~mm)   |
| L.H.          | LEFT HAND              | 左側        |
| N=            | NUMBER OF TEETH        | 歯数        |
| NO(NON)       |                        | 無し        |
| O.S.          | OVER SIZE              | オーバーサイズ   |
| OPT.          | OPTION                 | 特別仕様      |
| P=            | PITCH                  | ピッチ(~mm)  |
| P.T.O.        | POWER TAKE OFF         | 動力取出し     |
| REF.          | REFERENCE              | 照合        |
| R. H.         | RIGHT HAND             | 右側        |
| ~R.P.M.       | REVOLUTIONS PER MINUTE | 毎分回転数     |
| RR.           | REAR                   | 後側        |
| 2ND           | SECOND                 | 第二の       |
| 6TH           | SIXTH                  | 第六の       |
| 7TH           | SEVENTH                | 第七の       |
| STD.          | STANDARD               | 標準        |
| SW.           | SWITCH                 | スイッチ      |
| 3RD           | THIRD                  | 第三の       |
| T=            | THICKNESS              | 厚さ(~mm)   |
| U.S.          | UNDER SIZE             | アンダーサイズ   |
| ~V            | VOLTAGE                | 電圧(~V)    |
| ~W            | WATTAGE                | 電力(~W)    |
| W/            | WITH                   | …付        |
| W/O           | WITHOUT                | …無し       |

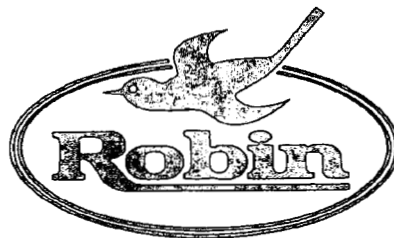
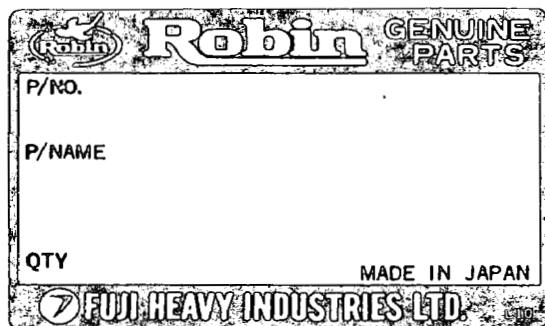


## 純正部品のおすすめ

### Request for purchasing ROBIN GENUINE PARTS

1. 富士重工純正部品は、弊社製品に最も適合した設計仕様により生産され、製品の機能を完全に維持するため、アフターサービスを第一の目的として厳格な品質検査と品質管理のもとに生産されています。
2. 富士重工純正部品は、弊社の部品特約店、部品販売店に豊富に取り揃えてありますので、ご用命下さい。純正部品には、下記の表示がついております。

1. The genuine parts of Fuji Heavy Industry Ltd. have been manufactured in accordance with design specifications meeting the requirements of ROBIN products.  
In order to maintain complete performance of ROBIN products, the genuine parts have been produced under strict quality inspection and quality control keeping after-sale service in mind as its main purpose.
2. You are requested to give order to our Parts sales agents or representatives where having a good stock of our genuine parts. The genuine parts have the marking as illustrated below.



純正部品  
GENUINE PARTS



# グループ インデックス (目次)

## GROUP INDEX

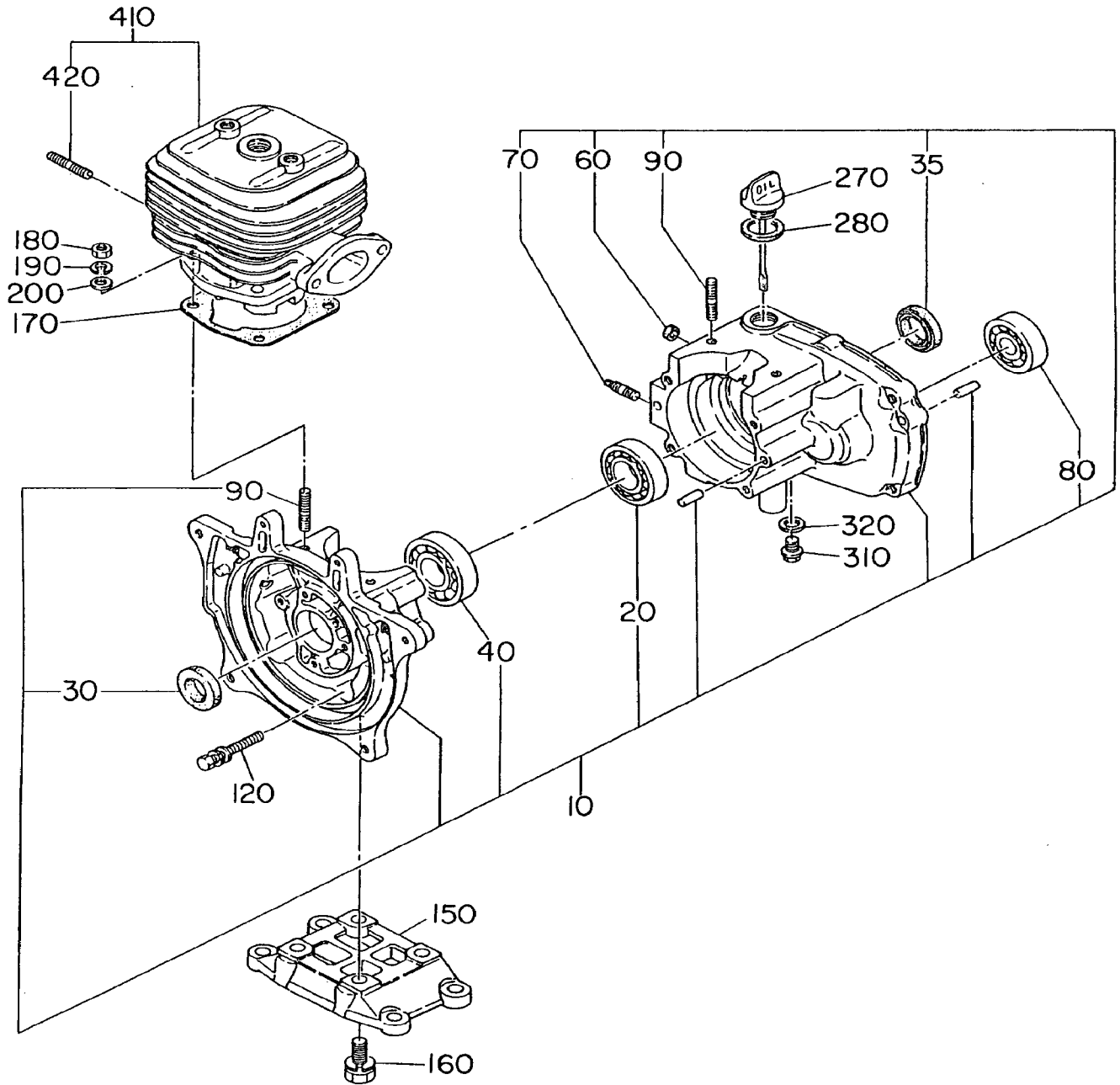
| グループ 名称<br>GROUP NAME   | イラスト番号<br>FIG. NO. | ページ<br>PAGE |
|---|--------------------|-------------|
| 1. クランクケース(D形用)<br>CRANKCASE (for D type) .....                   | 100                | 2           |
| (B形用)<br>(for B type) .....                                       | 110                | 3           |
| (振動機)<br>(for VIBRATOR) .....                                     | 120                | 4           |
| 2. クランクシャフト, ピストン<br>CRANKSHAFT, PISTON .....                     | 200                | 8           |
| 3. インテーク, エクゾースト(D, B形用)<br>INTAKE, EXHAUST (for D, B type) ..... | 300                | 10          |
| (振動機)<br>(for VIBRATOR) .....                                     | 310                | 11          |
| 4. ガバナ, オペレート<br>GOVERNOR, OPERATE .....                          | 400                | 14          |
| 5. クーリング, スターティング<br>COOLING, STARTING .....                      | 500                | 16          |
| 6. フューエル, ルーブリカント<br>FUEL, LUBRICANT .....                        | 600                | 20          |
| 7. エレクトリック デバイス<br>ELECTRIC DEVICE .....                          | 700                | 26          |
| 8. リダクション<br>REDUCTION .....                                      | 800                | 28          |
| 9. アクセサリーズ, ラベル<br>ACCESSORIES, LABEL .....                       | 900                | 30          |



1. クランクケース.....CRANKCASE GROUP

FIG. 110

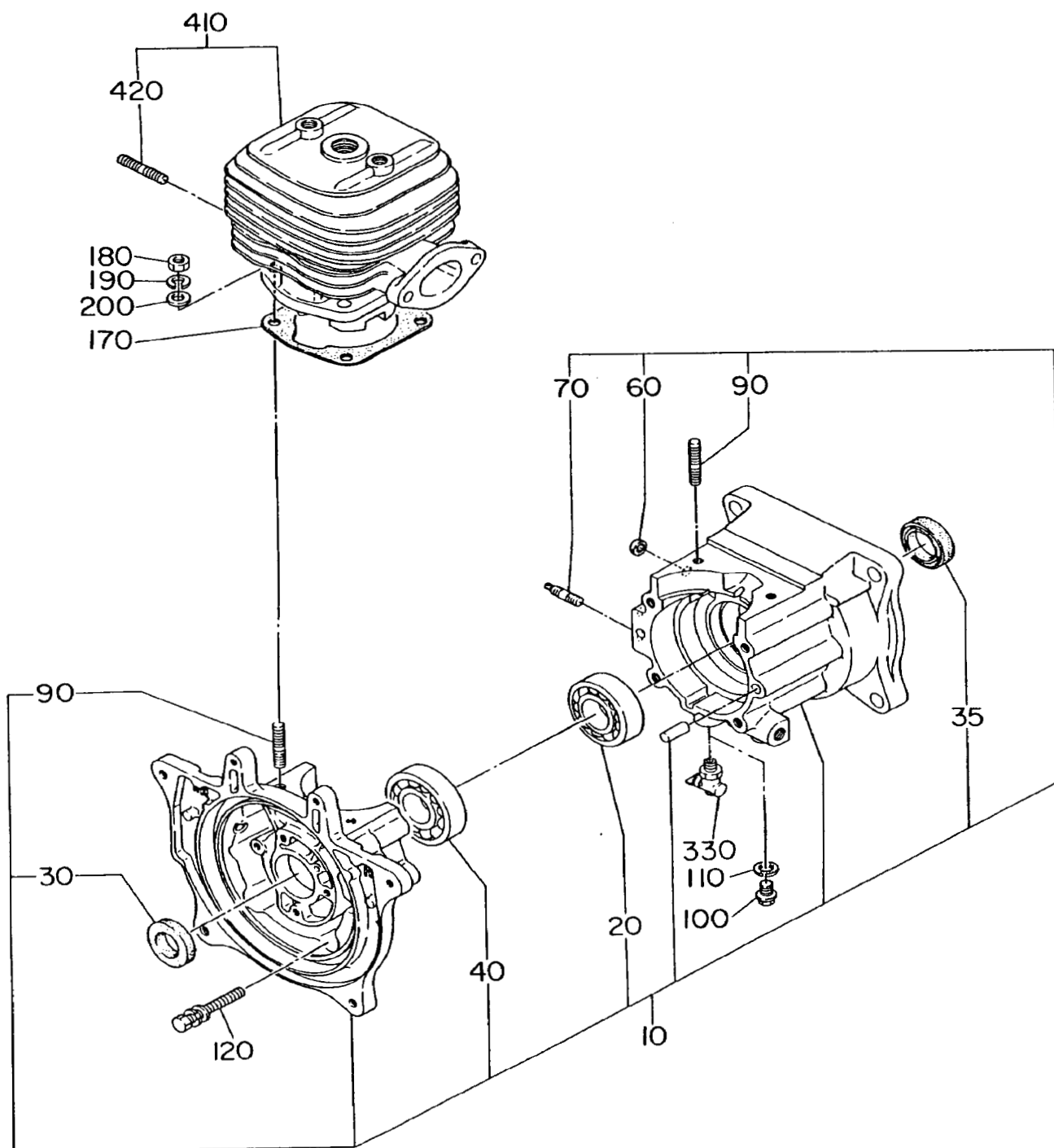
B形用  
for B type



# 1. クランクケース.....CRANKCASE GROUP

FIG. 120

振動機  
for VIBRATOR



# 1. クランクケース・・・・・・CRANKCASE GROUP

| REF NO. | 部品番号<br>PART NUMBER | 部品名称<br>P A R T N A M E              | 個数<br>Q'TY | 摘<br>R E M A R K S         | 管理番号<br>CODE NO.<br>FROM-TO | 小売単価<br>UNIT<br>PRICE | FIG.<br>NO. |
|---------|---------------------|--------------------------------------|------------|----------------------------|-----------------------------|-----------------------|-------------|
| 10      | 580-10240-00        | クランクケース CP<br>CRANKCASE CP           | 1          | D形用<br>for D type          | -                           |                       | 100         |
|         | 500-00081-70        | クランクケース CP<br>CRANKCASE CP           | 1          | B形用<br>for B type          | -                           |                       | 110         |
|         | 580-10330-00        | クランクケース CP<br>CRANKCASE CP           | 1          | 振動機<br>for VIBRATOR        | -                           |                       | 120         |
| 20      | 060-02000-10        | ボールベアリング<br>BALL BEARING             | 1          | BB6004C3                   | -                           |                       | 100         |
| 30      | 044-01799-30        | オイルシール<br>OIL SEAL                   | 1          | TC17286                    | -                           |                       | 100         |
| 35      | 044-02000-20        | オイルシール<br>OIL SEAL                   | 1          | TC20307                    | -                           |                       | 100         |
| 40      | 060-02000-20        | ボールベアリング<br>BALL BEARING             | 1          | BB6204C3                   | -                           |                       | 100         |
| 60      | 044-00600-10        | オイルシール<br>OIL SEAL                   | 1          |                            | -                           |                       | 100         |
| 70      | 010-50600-50        | スタッド<br>STUD                         | 1          |                            | -                           |                       | 100         |
| 80      | 060-01299-00        | ボールベアリング<br>BALL BEARING             | 1          | B形用<br>for B type BB6301C3 | -                           |                       | 110         |
| 90      | 010-50649-70        | スタッド<br>STUD                         | 4          | D,B形用<br>for D,B type      | -                           |                       | 100         |
|         | 010-50649-40        | スタッド<br>STUD                         | 4          | 振動機<br>for VIBRATOR        | -                           |                       | 120         |
| 100     | 040-01099-81        | フィラー<br>FILLER                       | 1          | 振動機<br>for VIBRATOR        | -                           |                       | 120         |
| 110     | 003-71100-00        | ガスケット,ファイバー<br>GASKET(FIBER)         | 1          | 振動機<br>for VIBRATOR        | -                           |                       | 120         |
| 120     | 001-14064-50        | ボルトアンドワッシャー AY<br>BOLT AND WASHER AY | 4          |                            | -                           |                       | 100         |
| 150     | 129-13404-03        | ベース<br>BASE                          | 1          | D,B形用<br>for D,B type      | -                           |                       | 100         |
| 160     | 001-14082-00        | ボルトアンドワッシャー AY<br>BOLT AND WASHER AY | 4          | D,B形用<br>for D,B type      | -                           |                       | 100         |
| 170     | 580-15016-00        | パッキング<br>PACKING                     | 1          | D,B形用<br>for D,B type      | -                           |                       | 100         |
|         | 580-15018-00        | パッキング<br>PACKING                     | 1          | 振動機<br>for VIBRATOR        | -                           |                       | 120         |
| 180     | 002-18060-00        | ナット<br>NUT                           | 4          |                            | -                           |                       | 100         |
| 190     | 003-20060-00        | スプリングワッシャー<br>SPRING WASHER          | 4          |                            | -                           |                       | 100         |
| 200     | 003-10060-00        | ワッシャー<br>WASHER                      | 4          |                            | -                           |                       | 100         |
| 270     | 106-63605-01        | オイルゲージ CP<br>OIL GAUGE CP            | 1          | B形用<br>for B type          | -                           |                       | 110         |
| 280     | 021-01600-10        | ガスケット<br>GASKET                      | 1          | B形用<br>for B type          | -                           |                       | 110         |
| 310     | 040-10800-10        | プラグ<br>PLUG                          | 1          | B形用<br>for B type          | -                           |                       | 110         |
| 320     | 021-00800-10        | ガスケット<br>GASKET                      | 1          | B形用<br>for B type          | -                           |                       | 110         |
| 330     | 064-30001-00        | ドレーンコック<br>DRAIN COCK                | 1          | 振動機<br>for VIBRATOR        | -                           |                       | 120         |
| 410     | 580-10280-00        | シリンダ CP<br>CYLINDER CP               | 1          |                            | -                           |                       | 100         |

EC08

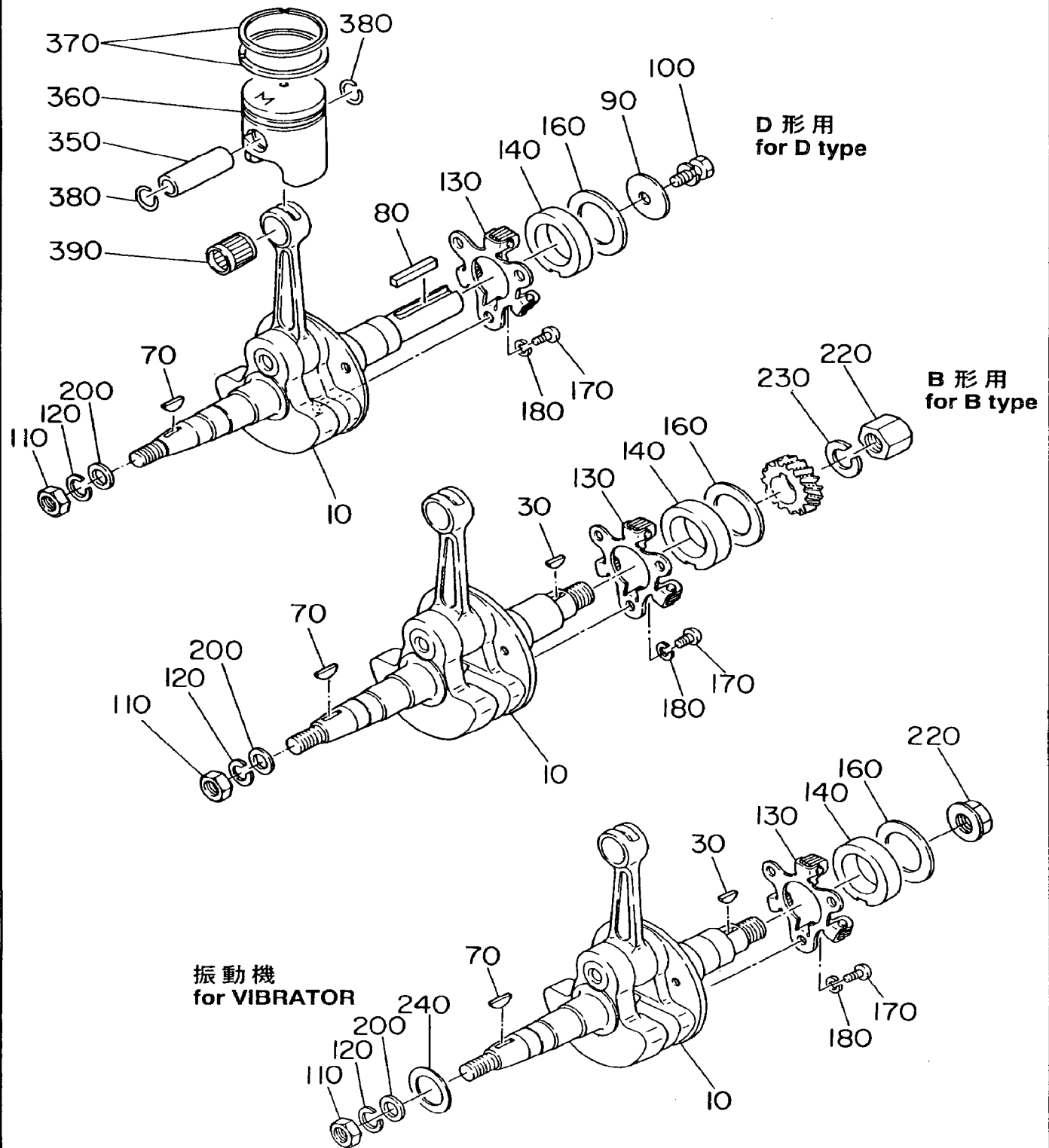






## 2. クランク、ピストン.....CRANK, PISTON GROUP

**FIG. 200**



## 2. クランクシャフト,ピストン.....CRANKSHAFT, PISTON GROUP

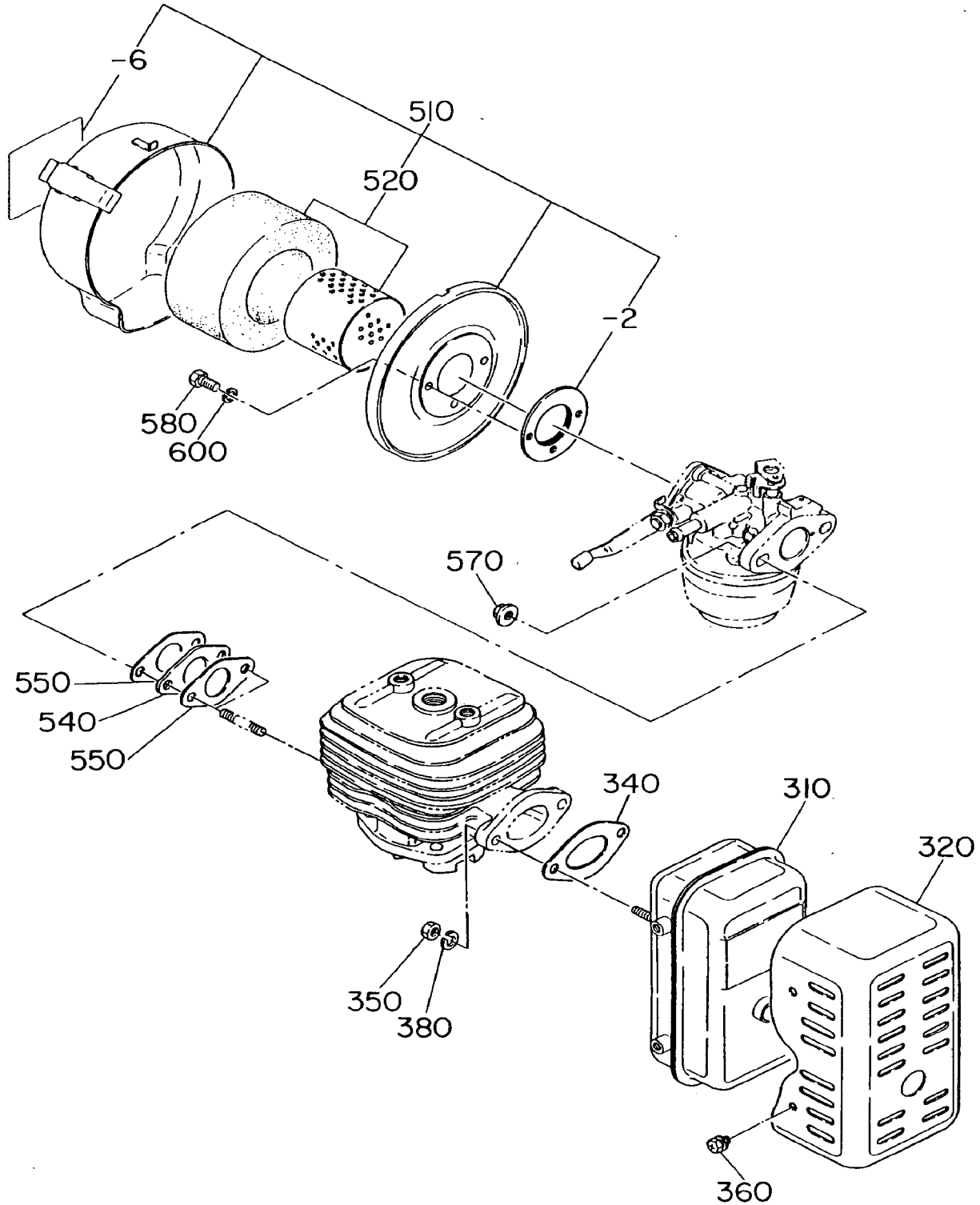
| REF NO. | 部品番号<br>PART NUMBER | 部品名称<br>P A R T N A M E               | 個数<br>Q'TY | 摘 要<br>R E M A R K S | 管理番号<br>CODE NO.<br>FROM-TO | 小売単価<br>UNIT<br>PRICE | FIG.<br>NO. |
|---------|---------------------|---------------------------------------|------------|----------------------|-----------------------------|-----------------------|-------------|
| 10      | 580-20050-00        | クランクシャフト CP<br>CRANKSHAFT CP          | 1          | D形用<br>for D type    | -                           |                       | 200         |
|         | 580-20120-00        | クランクシャフト CP<br>CRANKSHAFT CP          | 1          | B形用<br>for B type    | -                           |                       | 200         |
|         | 580-20160-01        | クランクシャフト CP<br>CRANKSHAFT CP          | 1          | 振動機<br>for VIBRATOR  | E/G NO.<br>53583~           |                       | 200         |
|         | 580-20080-00        | クランクシャフト CP<br>CRANKSHAFT CP          | 1          | 振動機<br>for VIBRATOR  | E/G NO.<br>~53582           |                       | 200         |
| 30      | 005-32031-01        | ウッドラフ キー<br>WOODRUFF KEY              | 1          | B形用<br>for B type    | -                           |                       | 200         |
|         | 005-32042-01        | ウッドラフ キー<br>WOODRUFF KEY              | 1          | 振動機<br>for VIBRATOR  | -                           |                       | 200         |
| 70      | 005-32042-01        | ウッドラフ キー<br>WOODRUFF KEY              | 1          |                      | -                           |                       | 200         |
| 80      | 032-00500-30        | キー<br>KEY                             | 1          | D形用<br>for D type    | -                           |                       | 200         |
| 90      | 020-00800-30        | ワッシャ<br>WASHER                        | 1          | D形用<br>for D type    | -                           |                       | 200         |
| 100     | 001-10081-60        | ボルト アンド ワッシャ AY<br>BOLT AND WASHER AY | 1          | D形用<br>for D type    | -                           |                       | 200         |
| 110     | 002-18100-00        | ナット<br>NUT                            | 1          |                      | -                           |                       | 200         |
| 120     | 003-20100-00        | スプリング ワッシャ<br>SPRING WASHER           | 1          |                      | -                           |                       | 200         |
| 130     | 129-41703-22        | ガバナ プレート UN<br>GOVERNOR PLATE UN      | 1          |                      | -                           |                       | 200         |
| 140     | 551-45001-00        | ガバナ スリーブ<br>GOVERNOR SLEEVE           | 1          |                      | -                           |                       | 200         |
| 160     | 023-02300-20        | スペーサ<br>SPACER                        | 1          |                      | -                           |                       | 200         |
| 170     | 004-31050-80        | スクリュ、パンヘッド<br>SCREW(PAN HEAD)         | 3          |                      | -                           |                       | 200         |
| 180     | 003-20050-00        | スプリング ワッシャ<br>SPRING WASHER           | 3          |                      | -                           |                       | 200         |
| 200     | 003-10100-00        | ワッシャ<br>WASHER                        | 1          |                      | -                           |                       | 200         |
| 220     | 002-23120-00        | ナット<br>NUT                            | 1          | B形用<br>for B type    | -                           |                       | 200         |
|         | 017-31200-10        | ロック ナット<br>LOCK NUT                   | 1          | 振動機<br>for VIBRATOR  | -                           |                       | 200         |
| 230     | 003-20120-00        | スプリング ワッシャ<br>SPRING WASHER           | 1          | B形用<br>for B type    | -                           |                       | 200         |
| 240     | 129-25001-03        | スペーサ<br>SPACER                        | 4          | 振動機<br>for VIBRATOR  | -                           |                       | 200         |
| 350     | 580-25007-00        | ピストン ピン<br>PISTON PIN                 | 1          |                      | -                           |                       | 200         |
| 360     | 580-25006-00        | ピストン<br>PISTON                        | 1          |                      | -                           |                       | 200         |
| 370     | 500-00081-00        | ピストン リング セット<br>PISTON RING SET       | 1          |                      | -                           |                       | 200         |
| 380     | 056-51199-90        | クリップ<br>CLIP                          | 2          |                      | -                           |                       | 200         |
| 390     | 061-01200-10        | ニードル ベアリング<br>NEEDLE BEARING          | 1          |                      | -                           |                       | 200         |

EC08

3. インテーク, エクゾースト..... INTAKE, EXHAUST GROUP

FIG. 300

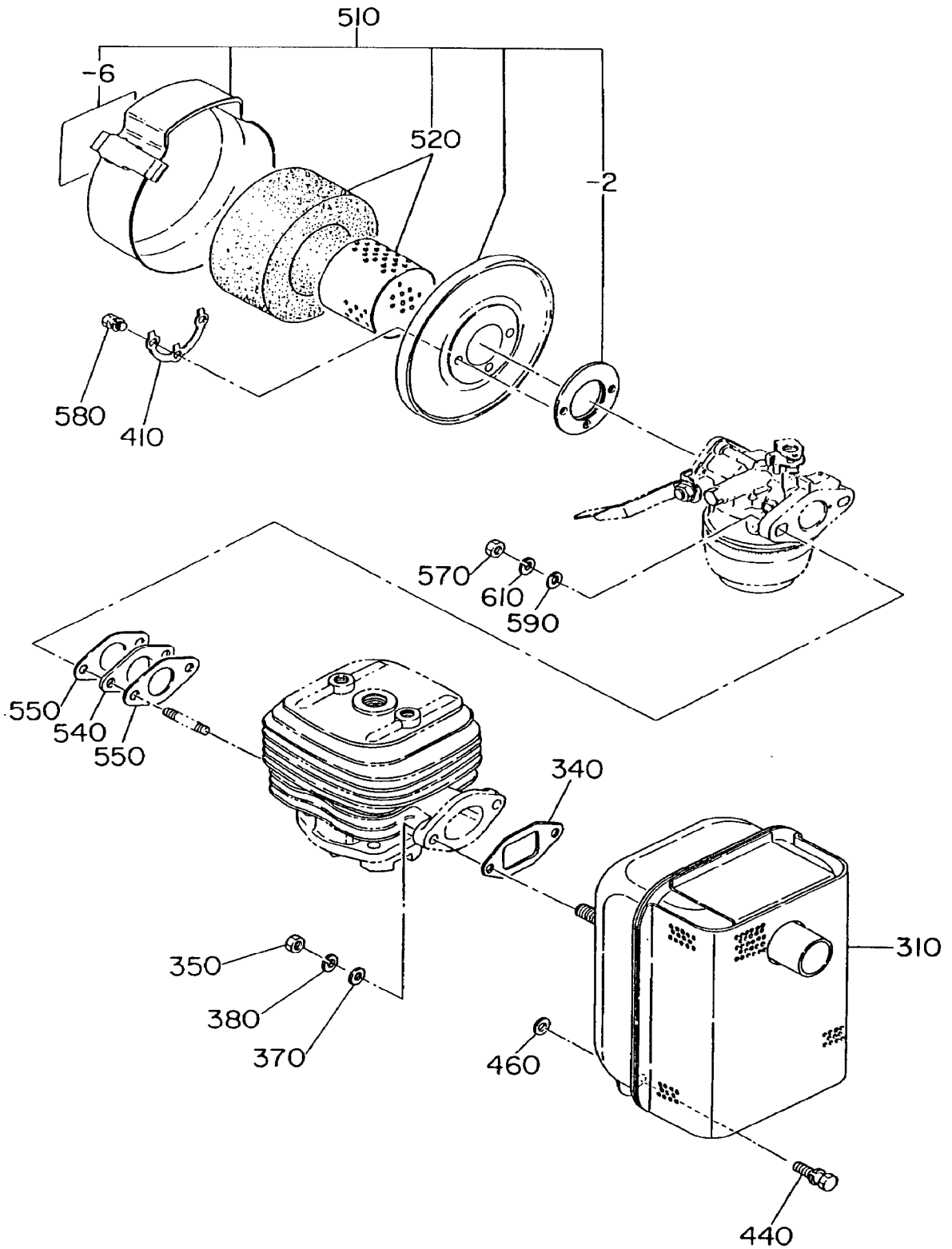
D,B形用  
for D,B type



3. インテーク、エクゾースト・・・・・・INTAKE, EXHAUST GROUP

FIG. 310

振動機  
for VIBRATOR



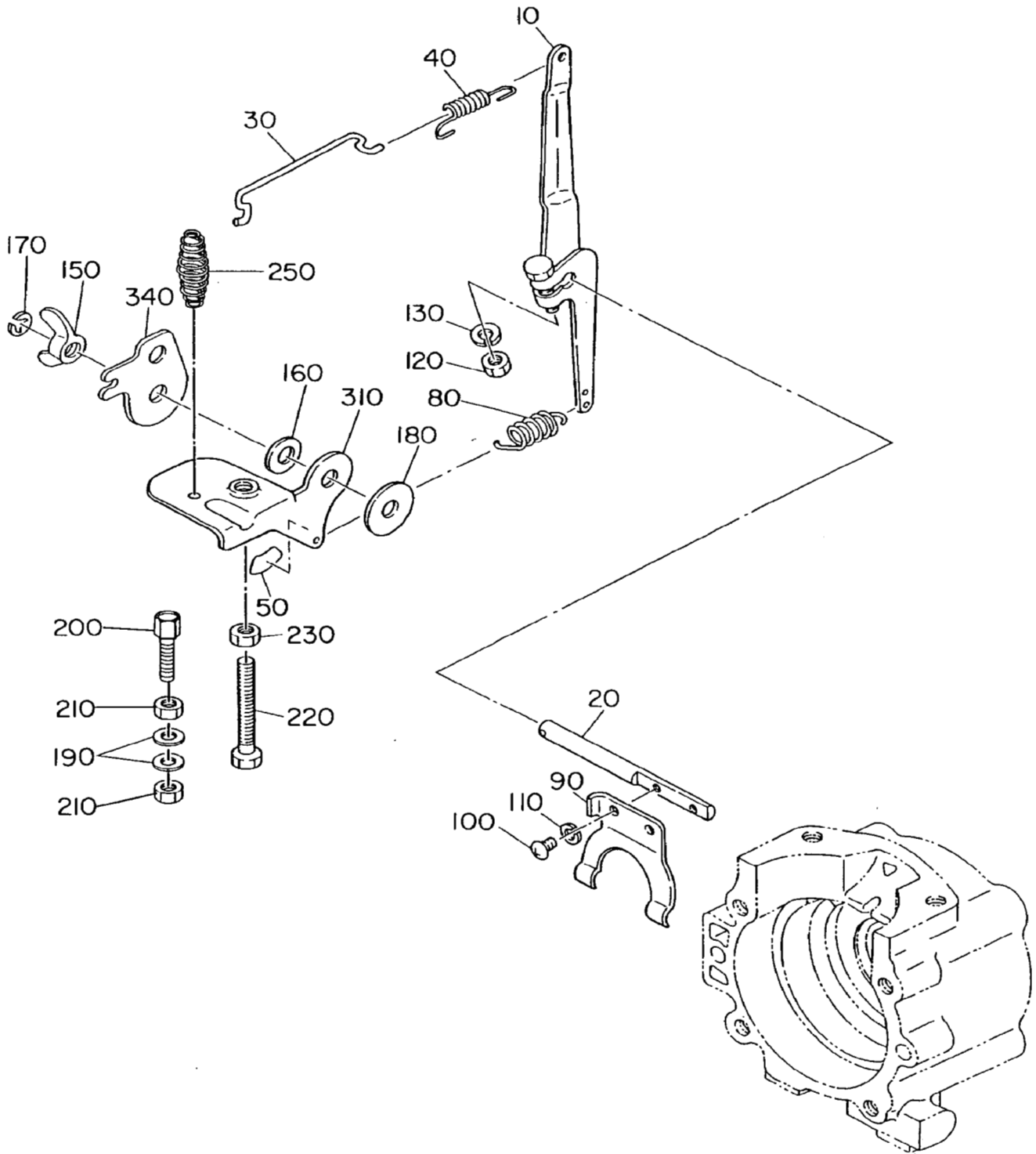
### 3. インテーク,エキゾースト.....INTAKE, EXHAUST GROUP

| REF NO. | 部品番号<br>PART NUMBER | 部品名称<br>PART NAME                      | 個数<br>Q'TY | 摘 要<br>R E M A R K S  | 管理番号<br>CODE NO.<br>FROM-TO | 小売単価<br>UNIT<br>PRICE | FIG.<br>NO. |
|---------|---------------------|--|------------|-----------------------|-----------------------------|-----------------------|-------------|
| 310     | 580-30070-00        | マフラー AY<br>MUFFLER AY                  | 1          | D,B形用<br>for D,B type | -                           |                       | 300         |
|         | 580-30090-00        | マフラー AY<br>MUFFLER AY                  | 1          | 振動機<br>for VIBRATOR   | -                           |                       | 310         |
| 320     | 580-35005-00        | マフラー カバー<br>MUFFLER COVER              | 1          | D,B形用<br>for D,B type | -                           |                       | 300         |
| 340     | 551-35000-00        | ガスケット<br>GASKET                        | 1          | D,B形用<br>for D,B type | -                           |                       | 300         |
|         | 129-35004-03        | ガスケット<br>GASKET                        | 1          | 振動機<br>for VIBRATOR   | -                           |                       | 310         |
| 350     | 002-18060-00        | ナット<br>NUT                             | 2          | D,B形用<br>for D,B type | -                           |                       | 300         |
|         | 017-00699-60        | ナット<br>NUT                             | 2          | 振動機<br>for VIBRATOR   | -                           |                       | 310         |
| 360     | 001-10061-00        | ボルト アンド ワッシャー AY<br>BOLT AND WASHER AY | 4          | D,B形用<br>for D,B type | -                           |                       | 300         |
| 370     | 003-10060-00        | ワッシャー<br>WASHER                        | 2          | 振動機<br>for VIBRATOR   | -                           |                       | 310         |
| 380     | 003-20060-00        | スプリング ワッシャー<br>SPRING WASHER           | 2          |                       | -                           |                       | 300         |
| 410     | 106-35201-01        | ロックワッシャー,クリーナー<br>LOCKWASHER (CLEANER) | 1          | 振動機<br>for VIBRATOR   | -                           |                       | 310         |
| 440     | 001-11081-60        | ボルト アンド ワッシャー AY<br>BOLT AND WASHER AY | 1          | 振動機<br>for VIBRATOR   | -                           |                       | 310         |
| 460     | 003-10080-00        | ワッシャー<br>WASHER                        | 1          | 振動機<br>for VIBRATOR   | -                           |                       | 310         |
| 510     | 128-32601-00        | エアクリーナー AY<br>AIR CLEANER AY           | 1          | D,B形用<br>for D,B type | -                           |                       | 300         |
|         | 580-30190-00        | エアクリーナー AY<br>AIR CLEANER AY           | 1          | 振動機<br>for VIBRATOR   | -                           |                       | 310         |
| - 2     | 105-32721-08        | パッキン<br>PACKIN                         | 1          |                       | -                           |                       | 300         |
| - 6     | 128-32730-08        | ラベル,エアクリーナー<br>LABEL (AIR CLEANER)     | 1          |                       | -                           |                       | 300         |
| 520     | 128-32602-07        | エレメント セット<br>ELEMENT SET               | 1          |                       | -                           |                       | 300         |
| 540     | 129-32901-03        | インシュレータ<br>INSULATOR                   | 1          |                       | -                           |                       | 300         |
| 550     | 106-35001-03        | ガスケット,インシュレータ<br>GASKET (INSULATOR)    | 2          |                       | -                           |                       | 300         |
| 570     | 002-37060-00        | フランジ ナット<br>FLANGE NUT                 | 2          | D,B形用<br>for D,B type | -                           |                       | 300         |
|         | 017-00699-60        | ナット<br>NUT                             | 2          | 振動機<br>for VIBRATOR   | -                           |                       | 310         |
| 580     | 001-65051-00        | ボルト<br>BOLT                            | 2          | D,B形用<br>for D,B type | -                           |                       | 300         |
|         | 001-10051-00        | ボルト アンド ワッシャー AY<br>BOLT AND WASHER AY | 2          | 振動機<br>for VIBRATOR   | -                           |                       | 310         |
| 590     | 003-10060-00        | ワッシャー<br>WASHER                        | 2          | 振動機<br>for VIBRATOR   | -                           |                       | 310         |
| 600     | 003-20050-00        | スプリング ワッシャー<br>SPRING WASHER           | 2          | D,B形用<br>for D,B type | -                           |                       | 300         |
| 610     | 003-20060-00        | スプリング ワッシャー<br>SPRING WASHER           | 2          | 振動機<br>for VIBRATOR   | -                           |                       | 310         |



4. ガバナ, オペレート.....GOVERNOR, OPERATE GROUP

FIG. 400



#### 4. ガバナ, オペレート . . . . . GOVERNOR, OPERATE GROUP

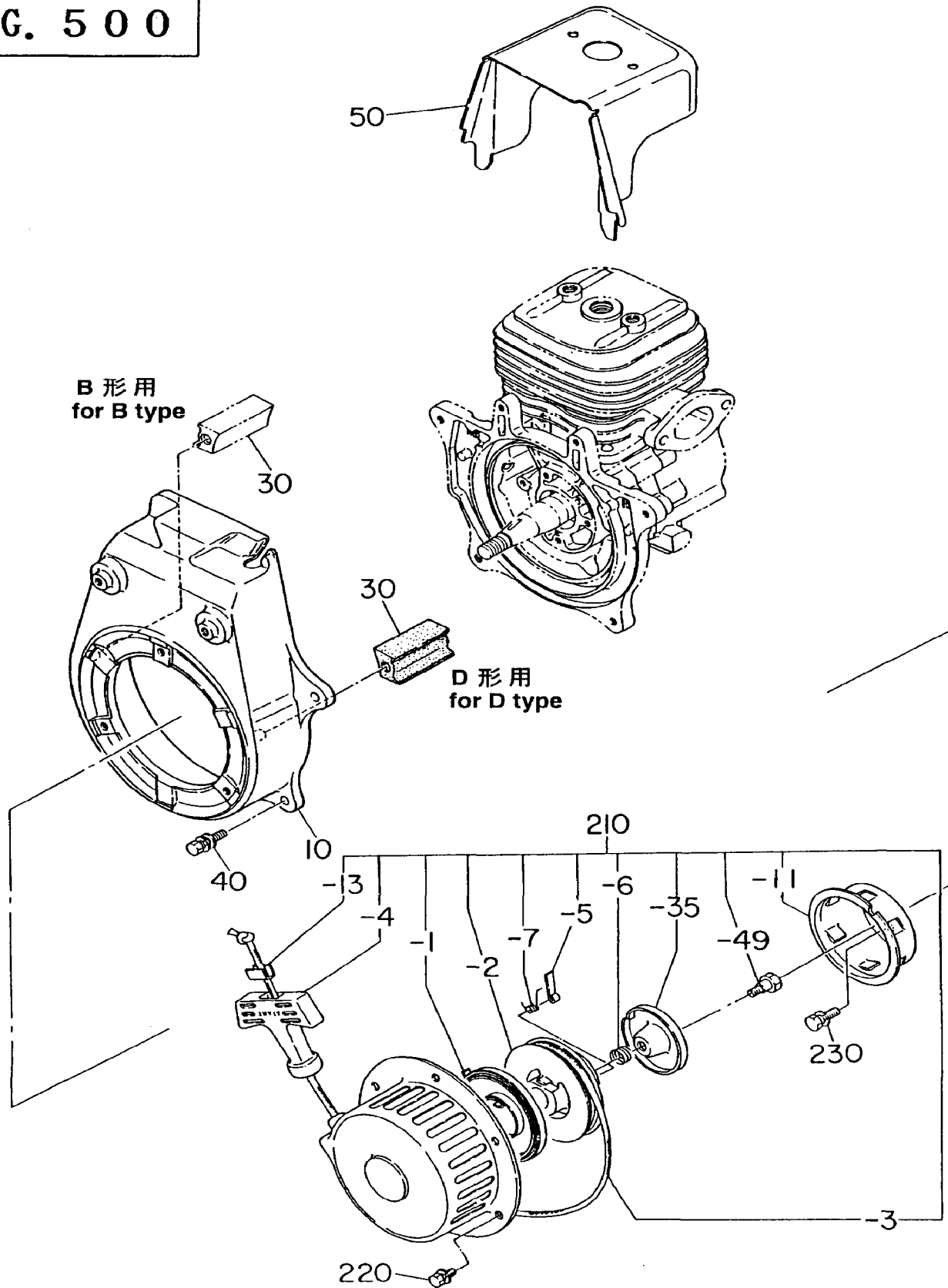
| REF NO. | 部品番号<br>PART NUMBER | 部品名称<br>PART NAME                 | 個数<br>QTY | 摘<br>要<br>REMARKS                | 管理番号<br>CODE NO.<br>FROM-TO | 小売単価<br>UNIT<br>PRICE | FIG.<br>NO. |
|---------|---------------------|-----------------------------------|-----------|----------------------------------|-----------------------------|-----------------------|-------------|
| 10      | 129-42301-11        | ガバナ レバー CP<br>GOVERNOR LEVER CP   | 1         |                                  | -                           |                       | 400         |
| 20      | 129-42201-03        | ガバナ シャフト<br>GOVERNOR SHAFT        | 1         |                                  | -                           |                       | 400         |
| 30      | 105-42701-11        | ガバナ ロッド CP<br>GOVERNOR ROD CP     | 1         |                                  | -                           |                       | 400         |
| 40      | 106-42801-11        | ロッド スプリング CP<br>ROD SPRING CP     | 1         |                                  | -                           |                       | 400         |
| 50      | 129-92101-03        | ラベル, オペレーション<br>LABEL (OPERATION) | 1         | D, B形用<br>for D, B type          | -                           |                       | 400         |
| 80      | 129-42501-11        | ガバナ スプリング<br>GOVERNOR SPRING      | 1         |                                  | -                           |                       | 400         |
| 90      | 129-42101-13        | ガバナ ヨーク<br>GOVERNOR YOKE          | 1         |                                  | -                           |                       | 400         |
| 100     | 004-31030-50        | スクリュー, パンヘッド<br>SCREW (PANHEAD)   | 2         | D, B形用<br>for D, B type          | -                           |                       | 400         |
|         | 014-00399-80        | スクリュー<br>SCREW                    | 2         | 振動機<br>for VIBRATOR              | -                           |                       | 400         |
| 110     | 003-20030-00        | スプリング ワッシャー<br>SPRING WASHER      | 2         | D, B形用<br>for D, B type          | -                           |                       | 400         |
| 120     | 002-17060-00        | ナット<br>NUT                        | 1         |                                  | -                           |                       | 400         |
| 130     | 003-20060-00        | スプリング ワッシャー<br>SPRING WASHER      | 1         |                                  | -                           |                       | 400         |
| 150     | 017-80600-10        | ウイング ナット<br>WING NUT              | 1         |                                  | -                           |                       | 400         |
| 160     | 020-00700-10        | ワッシャー<br>WASHER                   | 1         |                                  | -                           |                       | 400         |
| 170     | 129-45001-03        | クリップ<br>CLIP                      | 1         |                                  | -                           |                       | 400         |
| 180     | 021-70600-20        | フリクション ワッシャー<br>FRICTION WASHER   | 1         |                                  | -                           |                       | 400         |
| 190     | 003-10060-00        | ワッシャー<br>WASHER                   | 2         | B形用<br>for B type                | -                           |                       | 400         |
| 200     | 014-90600-40        | アジャスティング スクリュー<br>ADJUSTING SCREW | 1         | B形用<br>for B type                | -                           |                       | 400         |
|         | 014-90699-81        | アジャスティング スクリュー<br>ADJUSTING SCREW | 1         | 振動機<br>for VIBRATOR              | -                           |                       | 400         |
| 210     | 002-27060-00        | ナット<br>NUT                        | 2         | B形用, 振動機<br>for B type, VIBRATOR | -                           |                       | 400         |
| 220     | 001-65064-00        | ボルト<br>BOLT                       | 1         |                                  | -                           |                       | 400         |
| 230     | 002-17060-00        | ナット<br>NUT                        | 1         |                                  | -                           |                       | 400         |
| 250     | 083-00000-10        | リターン スプリング<br>RETURN SPRING       | 1         | B形用, 振動機<br>for B type, VIBRATOR | -                           |                       | 400         |
| 310     | 551-45000-00        | スロットル レバー<br>THROTTLE LEVER       | 1         |                                  | -                           |                       | 400         |
| 340     | 551-45002-00        | ストップ プレート<br>STOP PLATE           | 1         |                                  | -                           |                       | 400         |
|         |                     |                                   |           |                                  |                             |                       |             |
|         |                     |                                   |           |                                  |                             |                       |             |
|         |                     |                                   |           |                                  |                             |                       |             |

EC08



5. クーリング, スターティング.....COOLING, STARTING GROUP

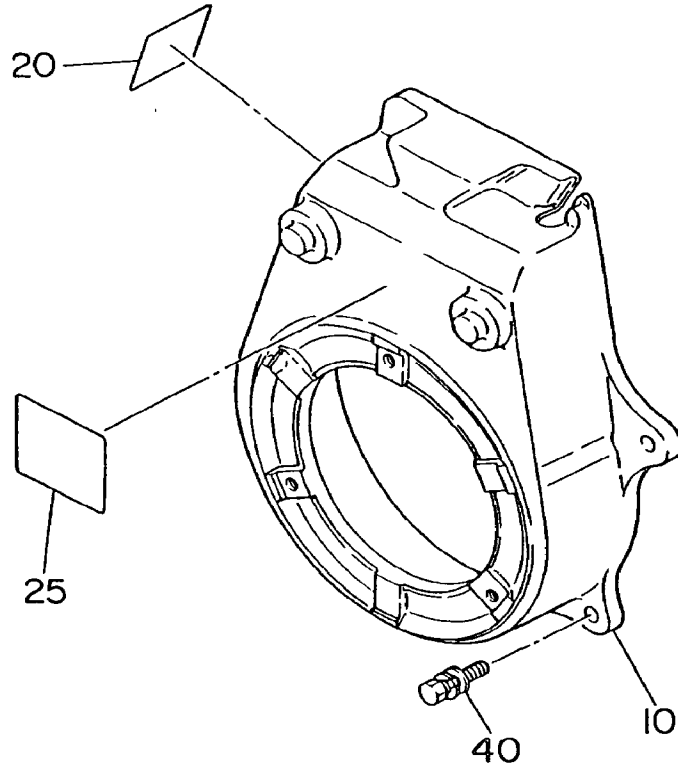
FIG. 500



5. クーリング、スターティング.....COOLING, STARTING GROUP

FIG. 500

振動機  
for VIBRATOR



## 5. クーリング, スターティング.....COOLING, STARTING GROUP

| REF NO. | 部品番号<br>PART NUMBER | 部品名称<br>PART NAME                     | 個数<br>Q'TY | 摘<br>要<br>R E M A R K S          | 管理番号<br>CODE NO.<br>FROM-TO | 小売単価<br>UNIT<br>PRICE | FIG.<br>NO. |
|---------|---------------------|---------------------------------------|------------|----------------------------------|-----------------------------|-----------------------|-------------|
| 10      | 551-55001-00        | ブローア ハウジング<br>BLOWER HOUSING          | 1          | D,B形用<br>for D,B type            | -                           |                       | 500         |
|         | 560-55000-00        | ブローア ハウジング<br>BLOWER HOUSING          | 1          | 振動機<br>for VIBRATOR              | -                           |                       | 500         |
| 20      | 580-95007-00        | ラベル, モデル<br>LABEL (MODEL)             | 1          | 振動機<br>for VIBRATOR              | -                           |                       | 500         |
| 25      | 580-95004-00        | ラベル, トレードマーク<br>LABEL (TRADE MARK)    | 1          | 振動機<br>for VIBRATOR              | -                           |                       | 500         |
| 30      | 551-55002-00        | ガイド ラバー<br>GUIDE RUBBER               | 1          |                                  | -                           |                       | 500         |
| 40      | 001-11062-00        | ボルト アンド ワッシャ AY<br>BOLT AND WASHER AY | 4          |                                  | -                           |                       | 500         |
| 50      | 551-55000-00        | シリンダ カバー<br>CYLINDER COVER            | 1          |                                  | -                           |                       | 500         |
| 210     | 580-50040-00        | リコイル スタータ AY<br>RECOIL STARTER AY     | 1          | D形用<br>for D type                | -                           |                       | 500         |
|         | 580-50030-00        | リコイル スタータ AY<br>RECOIL STARTER AY     | 1          | B形用<br>for B type                | -                           |                       | 500         |
|         | 580-50110-01        | リコイル スタータ AY<br>RECOIL STARTER AY     | 1          | 振動機<br>for VIBRATOR              | -                           |                       | 500         |
| - 1     | 580-50040-20        | スパイラル スプリング<br>SPIRAL SPRING          | 1          |                                  | -                           |                       | 500         |
| - 2     | 580-50040-30        | リール<br>REEL                           | 1          |                                  | -                           |                       | 500         |
| - 3     | 580-50010-20        | スタータ ロープ<br>STARTER ROPE              | 1          |                                  | -                           |                       | 500         |
| - 4     | 551-50051-40        | スタータ ノブ<br>STARTER KNOB               | 1          | D,B形用<br>for D,B type            | -                           |                       | 500         |
|         | 580-50010-30        | スタータ ノブ<br>STARTER KNOB               | 1          | 振動機<br>for VIBRATOR              | -                           |                       | 500         |
| - 5     | 226-50725-08        | ラチェット<br>RATCHET                      | 1          |                                  | -                           |                       | 500         |
| - 6     | 226-50730-08        | フリクション スプリング<br>FRICTION SPRING       | 1          |                                  | -                           |                       | 500         |
| - 7     | 580-50040-50        | ラチェット スプリング<br>RATCHET SPRING         | 1          | D形用, 振動機<br>for D type, VIBRATOR | -                           |                       | 500         |
|         | 580-50020-20        | ラチェット スプリング<br>RATCHET SPRING         | 1          | B形用<br>for B type                | -                           |                       | 500         |
| -11     | 580-50041-40        | スタータ プーリー<br>STARTER PULLEY           | 1          | D形用, 振動機<br>for D type, VIBRATOR | -                           |                       | 500         |
|         | 580-50100-40        | スタータ プーリー<br>STARTER PULLEY           | 1          | B形用<br>for B type                | -                           |                       | 500         |
| -13     | 226-50750-08        | ノブ キャップ<br>KNOB CAP                   | 1          | D形用<br>for D type                | -                           |                       | 500         |
|         | 551-50051-60        | ノブ キャップ<br>KNOB CAP                   | 1          | B形用, 振動機<br>for B type, VIBRATOR | -                           |                       | 500         |
| -35     | 580-50041-20        | ラチェット ガイド<br>RATCHET GUIDE            | 1          | D形用, 振動機<br>for D type, VIBRATOR | -                           |                       | 500         |
|         | 580-50020-30        | ラチェット ガイド<br>RATCHET GUIDE            | 1          | B形用<br>for B type                | -                           |                       | 500         |
| -49     | 226-50751-08        | センター スクリュ<br>CENTER SCREW             | 1          | D,B形用<br>for D,B type            | -                           |                       | 500         |
|         | 580-50110-20        | センター スクリュ<br>CENTER SCREW             | 1          | 振動機<br>for VIBRATOR              | -                           |                       | 500         |
| 220     | 001-10061-00        | ボルト アンド ワッシャ AY<br>BOLT AND WASHER AY | 3          |                                  | -                           |                       | 500         |

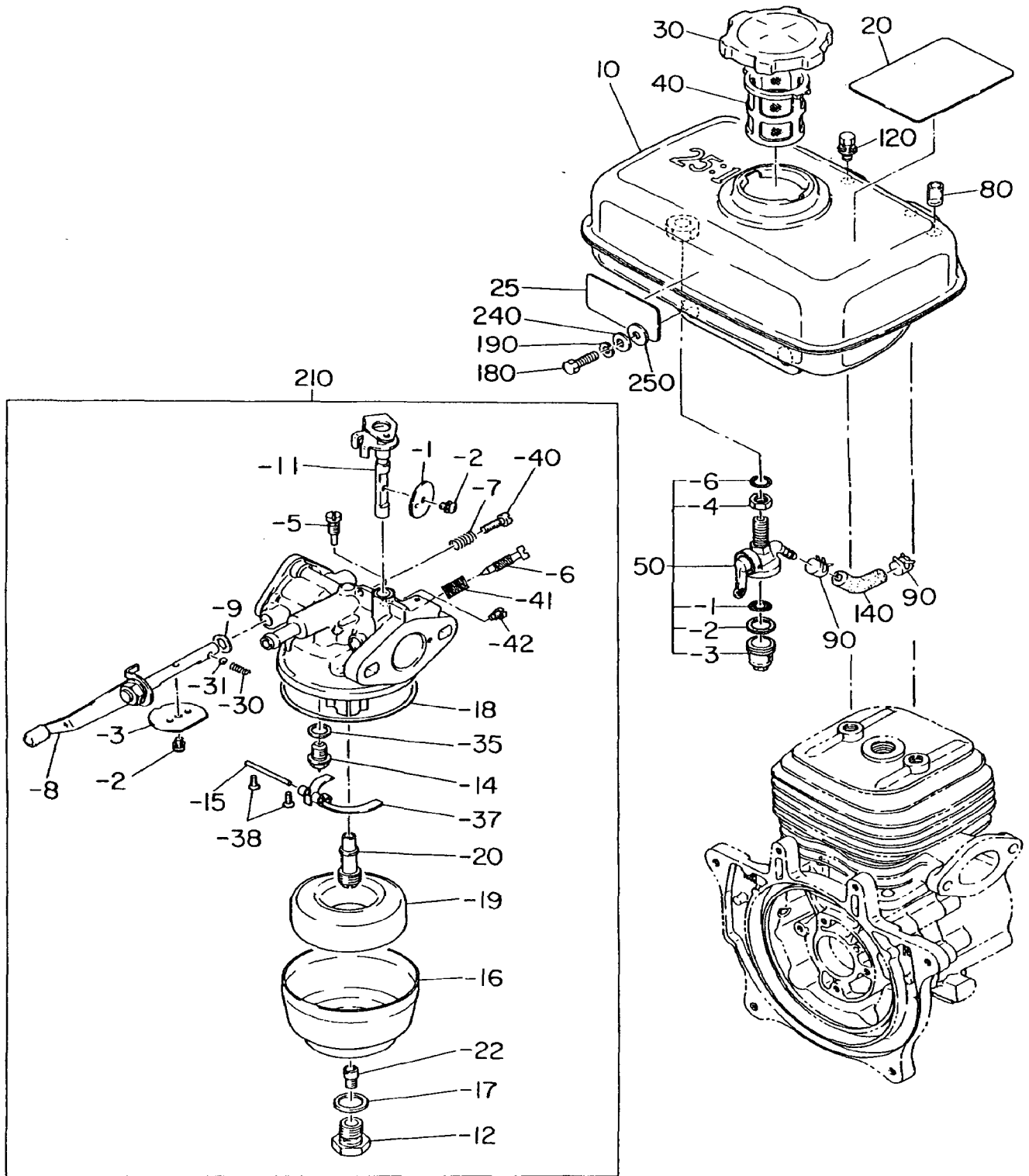
EC08



6. フューエル, ルーブリカント.....FUEL, LUBRICANT GROUP

FIG. 600

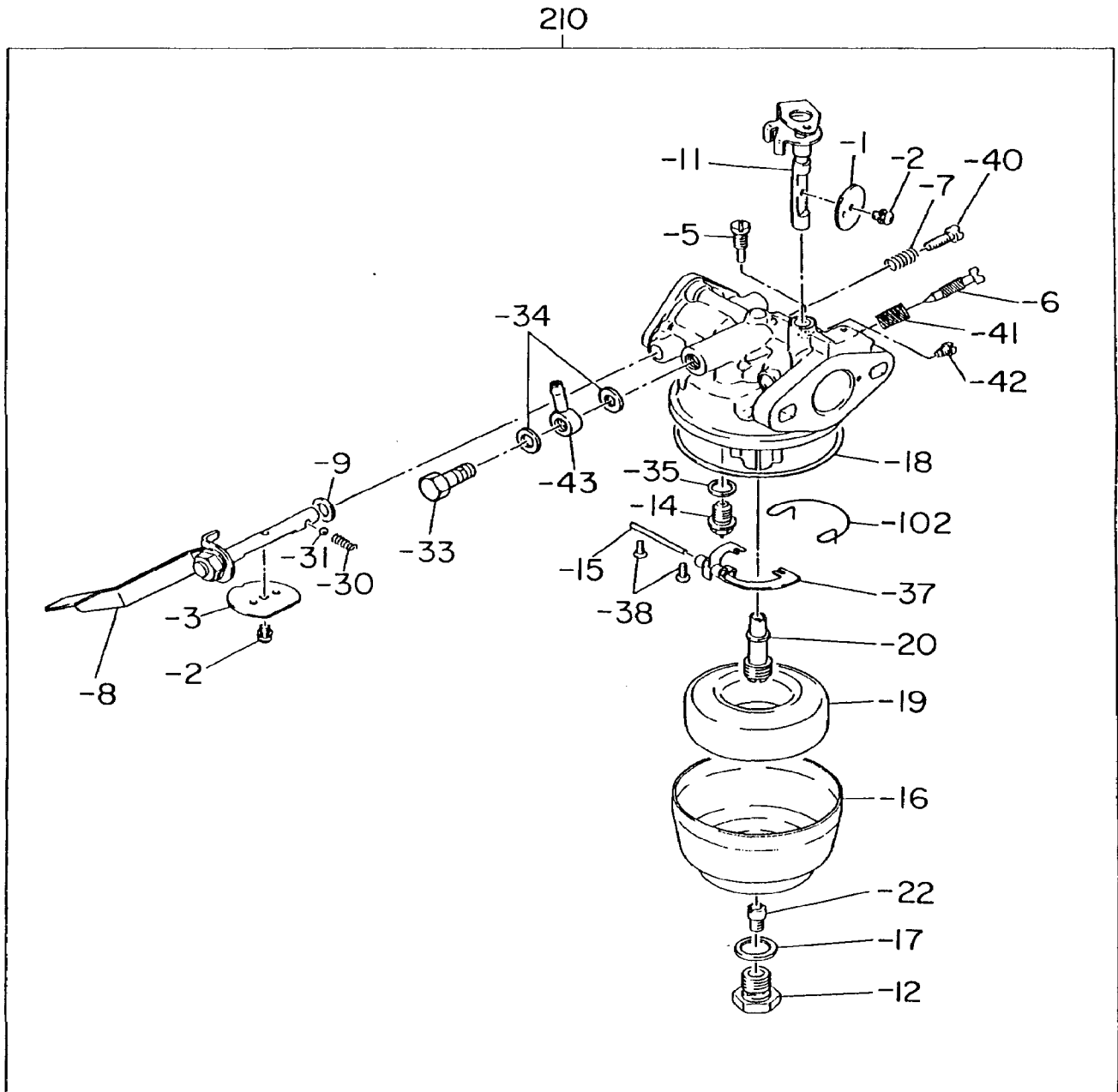
D,B形用  
for D,B type



6. フューエル, ルーブリカント.....FUEL, LUBRICANT GROUP

FIG. 600

振動機  
for VIBRATOR



6. フューエル, ルーブリカント.....FUEL, LUBRICANT GROUP

| REF NO. | 部品番号<br>PART NUMBER | 部品名称<br>PART NAME                     | 個数<br>Q'TY | 摘<br>R E M A R K S                    | 管理番号<br>CODE NO.<br>FROM-TO | 小売単価<br>UNIT<br>PRICE | FIG.<br>NO. |
|---------|---------------------|---------------------------------------|------------|---------------------------------------|-----------------------------|-----------------------|-------------|
| 10      | 551-60060-00        | フューエル タンク AY<br>FUEL TANK AY          | 1          | D,B形用<br>for D,B type                 | -                           |                       | 600         |
| 20      | 580-95011-00        | コーション プレート<br>CAUTION PLATE           | 1          | D形用<br>for D type                     | -                           |                       | 600         |
|         | 580-95012-00        | コーション プレート<br>CAUTION PLATE           | 1          | B形用<br>for B type                     | -                           |                       | 600         |
| 25      | 580-95003-00        | ラベル,トレード マーク<br>LABEL(TRADE MARK)     | 1          | D,B形用<br>for D,B type                 | -                           |                       | 600         |
| 30      | 043-04300-15        | フューエル タンク キャップ CP<br>FUEL TANK CAP CP | 1          | D,B形用<br>for D,B type                 | -                           |                       | 600         |
| 40      | 064-13600-10        | フューエル フィルタ<br>FUEL FILTER             | 1          | D,B形用<br>for D,B type                 | -                           |                       | 600         |
| 50      | 064-20097-30        | フューエル コック AY<br>FUEL COCK AY          | 1          | D,B形用<br>for D,B type                 | -                           |                       | 600         |
| - 1     | 064-20014-20        | スクリーン<br>SCREEN                       | 1          | D,B形用<br>for D,B type                 | -                           |                       | 600         |
| - 2     | 064-20014-30        | ラバー パッキン<br>RUBBER PACKING            | 1          | D,B形用<br>for D,B type                 | -                           |                       | 600         |
| - 3     | 064-20014-10        | カップ<br>CUP                            | 1          | D,B形用<br>for D,B type                 | -                           |                       | 600         |
| - 4     | 064-20003-20        | ナット<br>NUT                            | 1          | D,B形用<br>for D,B type                 | -                           |                       | 600         |
| - 6     | 064-20003-30        | O リング<br>O RING                       | 1          | D,B形用<br>for D,B type                 | -                           |                       | 600         |
| 80      | 085-10299-60        | ビニール パイプ<br>VINYL PIPE                | 1          | D,B形用<br>for D,B type                 | -                           |                       | 600         |
| 90      | 056-11000-30        | ホース クランプ<br>HOSE CLAMP                | 2          | D,B形用<br>for D,B type                 | -                           |                       | 600         |
| 120     | 001-11061-60        | ボルト アンド ワッシャ AY<br>BOLT AND WASHER AY | 2          |                                       | -                           |                       | 600         |
| 140     | 085-10400-00        | ラバー パイプ<br>RUBBER PIPE                | 1          | D,B形用<br>for D,B type 4.5φ x11φ x47MM | -                           |                       | 600         |
| 180     | 001-65061-80        | ボルト<br>BOLT                           | 2          | D,B形用<br>for D,B type                 | -                           |                       | 600         |
| 190     | 003-20060-00        | スプリング ワッシャ<br>SPRING WASHER           | 2          | D,B形用<br>for D,B type                 | -                           |                       | 600         |
| 210     | 580-60080-00        | キャブレタ AY<br>CARBURETOR AY             | 1          | D,B形用<br>for D,B type                 | -                           |                       | 600         |
|         | 580-60690-00        | キャブレタ AY<br>CARBURETOR AY             | 1          | 振動機<br>for VIBRATOR                   | -                           |                       | 600         |
| - 1     | 106-62538-08        | スロットル バルブ<br>THROTTLE VALVE           | 1          |                                       | -                           |                       | 600         |
| - 2     | 209-62351-08        | スクリュ<br>SCREW                         | 2          |                                       | -                           |                       | 600         |
| - 3     | 106-62527-08        | チョーク バルブ<br>CHOKE VALVE               | 1          |                                       | -                           |                       | 600         |
| - 5     | 128-62420-08        | パイロット ジェット<br>PILOT JET               | 1          |                                       | -                           |                       | 600         |
| - 6     | 106-62436-08        | パイロット スクリュ<br>PILOT SCREW             | 1          |                                       | -                           |                       | 600         |
| - 7     | 206-62446-08        | スプリング<br>SPRING                       | 1          |                                       | -                           |                       | 600         |
| - 8     | 106-62524-08        | チョーク シャフト AY<br>CHOKE SHAFT AY        | 1          | D,B形用<br>for D,B type                 | -                           |                       | 600         |
|         | 580-60622-10        | チョーク シャフト AY<br>CHOKE SHAFT AY        | 1          | 振動機<br>for VIBRATOR                   | -                           |                       | 600         |

EC08

6. フューエル, ルーブリカント.....FUEL, LUBRICANT GROUP

| REF NO. | 部品番号<br>PART NUMBER | 部品名称<br>PART NAME                    | 個数<br>QTY | 摘<br>要<br>R E M A R K S | 管理番号<br>CODE NO.<br>FROM-TO | 小売単価<br>UNIT<br>PRICE | FIG.<br>NO. |
|---------|---------------------|--------------------------------------|-----------|-------------------------|-----------------------------|-----------------------|-------------|
| - 9     | 106-62392-18        | シール<br>SEAL                          | 1         |                         | -                           |                       | 600         |
| -11     | 128-62530-08        | シャフト AY, スロットル<br>SHAFT AY(THROTTLE) | 1         |                         | -                           |                       | 600         |
| -12     | 206-62350-08        | ボルト<br>BOLT                          | 1         |                         | -                           |                       | 600         |
| -14     | 580-60080-20        | ニードル バルブ<br>NEEDLE VALVE             | 1         | D, B形用<br>for D, B type | -                           |                       | 600         |
|         | 128-62500-08        | ニードル バルブ<br>NEEDLE VALVE             | 1         | 振動機<br>for VIBRATOR     | -                           |                       | 600         |
| -15     | 106-62516-08        | フロート ピン<br>FLOAT PIN                 | 1         |                         | -                           |                       | 600         |
| -16     | 106-62389-08        | フロート チャンバ<br>FLOAT CHAMBER           | 1         |                         | -                           |                       | 600         |
| -17     | 206-62431-08        | パッキン<br>PACKING                      | 1         |                         | -                           |                       | 600         |
| -18     | 106-62547-08        | パッキン, チャンバ<br>PACKING (CHAMBER)      | 1         |                         | -                           |                       | 600         |
| -19     | 106-62508-08        | フロート<br>FLOAT                        | 1         |                         | -                           |                       | 600         |
| -20     | 106-62455-08        | メイン ノズル<br>MAIN NOZZLE               | 1         | D, B形用<br>for D, B type | -                           |                       | 600         |
|         | 129-62441-08        | メイン ノズル<br>MAIN NOZZLE               | 1         | 振動機<br>for VIBRATOR     | -                           |                       | 600         |
| -22     | 129-62401-08        | メイン ジェット<br>MAIN JET                 | 1         | D, B形用<br>for D, B type | -                           |                       | 600         |
|         | 129-62400-08        | メイン ジェット<br>MAIN JET                 | 1         | 振動機<br>for VIBRATOR     | -                           |                       | 600         |
| -30     | 209-62446-08        | チョーク スプリング<br>CHOKE SPRING           | 1         |                         | -                           |                       | 600         |
| -31     | 209-62353-08        | スチール ボール<br>STEEL BALL               | 1         |                         | -                           |                       | 600         |
| -33     | 209-62335-08        | バンジョ ボルト AY<br>BANJO BOLT AY         | 1         | 振動機<br>for VIBRATOR     | -                           |                       | 600         |
| -34     | 207-62345-08        | インサート ワッシャ<br>INSERT WASHER          | 2         | 振動機<br>for VIBRATOR     | -                           |                       | 600         |
| -35     | 106-62381-08        | ワッシャ<br>WASHER                       | 1         |                         | -                           |                       | 600         |
| -37     | 106-62511-08        | フロート アーム<br>FLOAT ARM                | 1         | D, B形用<br>for D, B type | -                           |                       | 600         |
|         | 580-60621-30        | フロート アーム<br>FLOAT ARM                | 1         | 振動機<br>for VIBRATOR     | -                           |                       | 600         |
| -38     | 130-62358-08        | スクリュ<br>SCREW                        | 2         |                         | -                           |                       | 600         |
| -40     | 106-62358-08        | スクリュ, パンヘッド<br>SCREW (PANHEAD)       | 1         | D, B形用<br>for D, B type | -                           |                       | 600         |
|         | 224-62452-08        | スクリュ, パンヘッド<br>SCREW (PANHEAD)       | 1         | 振動機<br>for VIBRATOR     | -                           |                       | 600         |
| -41     | 206-62446-08        | スプリング<br>SPRING                      | 1         |                         | -                           |                       | 600         |
| -42     | 106-62357-08        | ガイド スクリュ<br>GUIDE SCREW              | 1         |                         | -                           |                       | 600         |
| -43     | 209-62340-08        | バンジョ コネクション<br>BANJO CONNECTION      | 1         | 振動機<br>for VIBRATOR     | -                           |                       | 600         |
| -102    | 580-60624-50        | クリップ<br>CLIP                         | 1         | 振動機<br>for VIBRATOR     | -                           |                       | 600         |

EC08

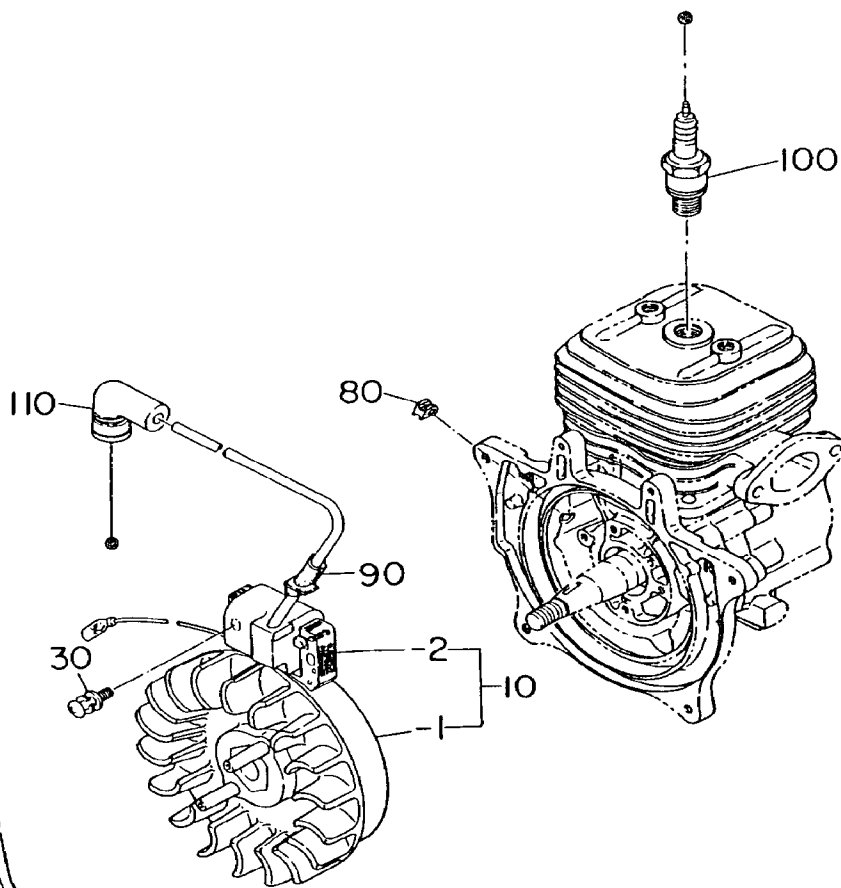
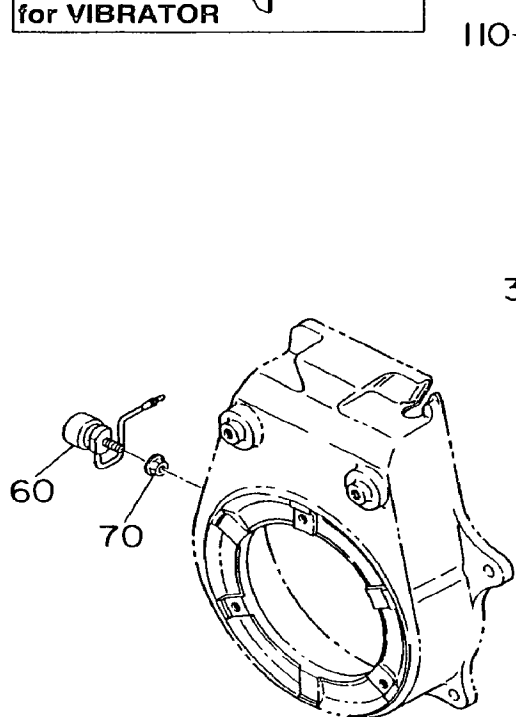
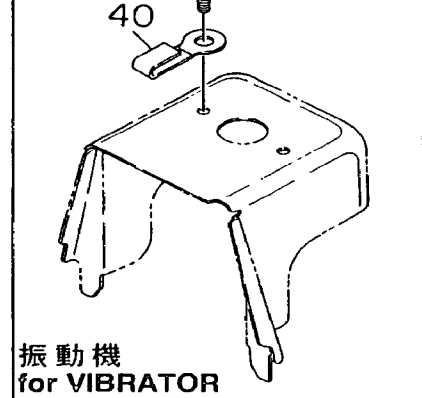
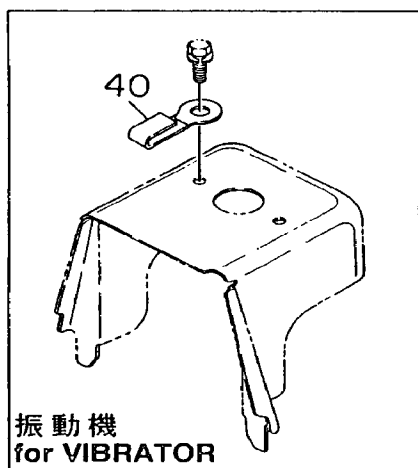






7. エレクトリック デバイス.....ELECTRIC DEVICE GROUP

FIG. 700

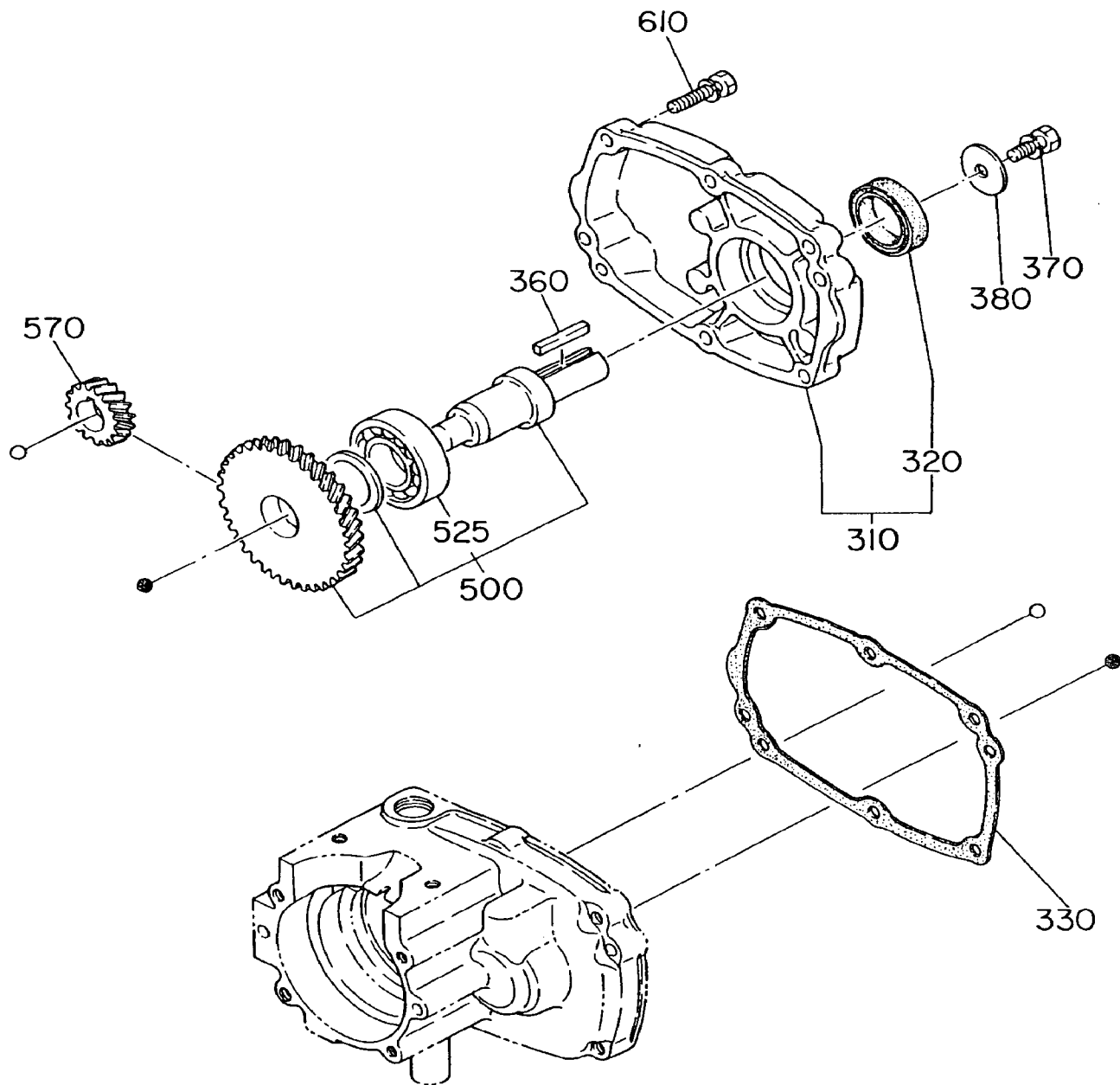




8. リダクション.....REDUCTION GROUP

FIG. 800

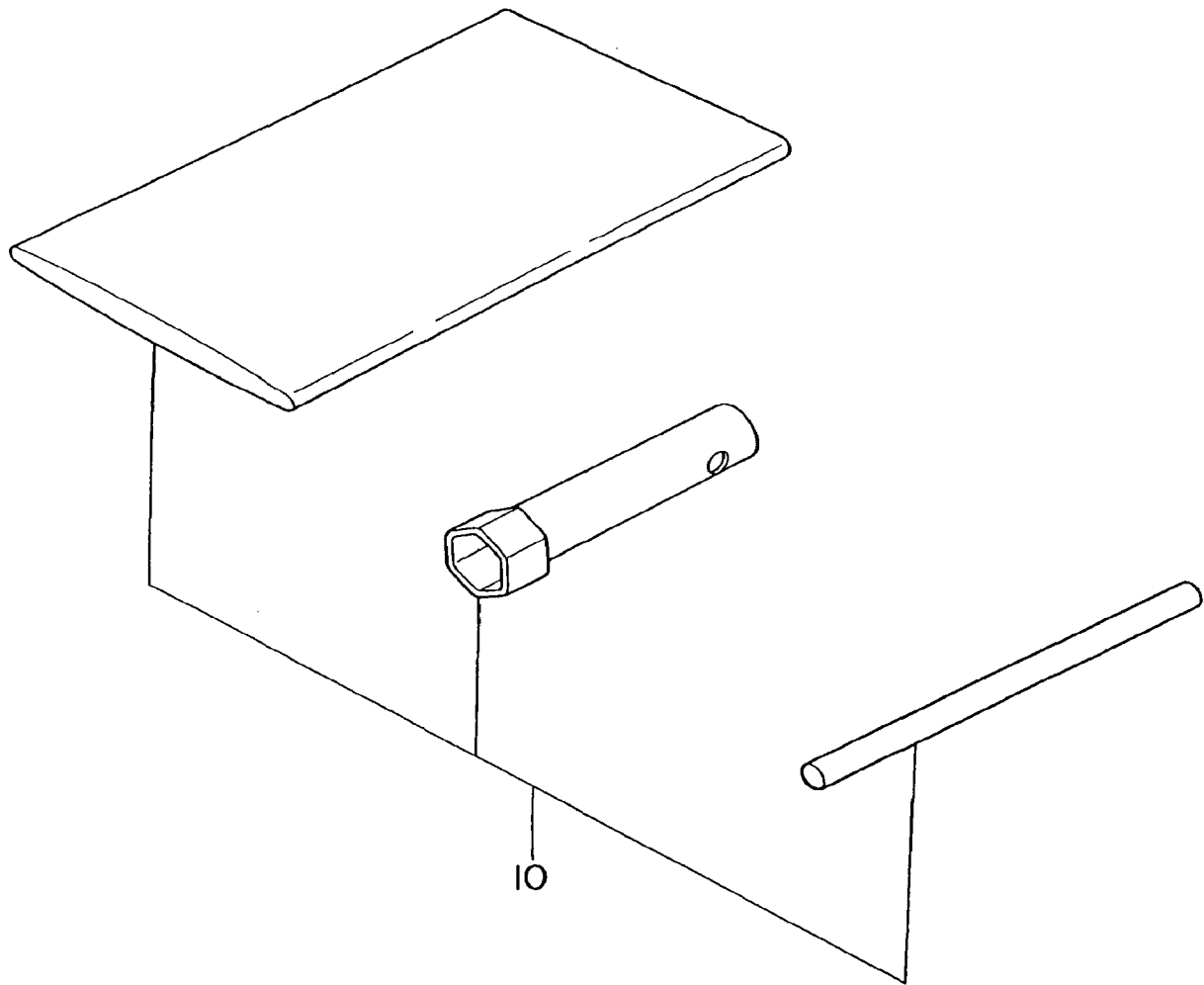
B形用  
for B type





9. アクセサリーズ, ラベル.....ACCESSORIES, LABEL GROUP

FIG. 900







# 富士重工業株式会社

産業機器事業本部

サービス部  
部品営業G

〒330 埼玉県大宮市宮原町1-9

TEL 048-652-5576

FAX 048-652-5590

## FUJI HEAVY INDUSTRIES LTD.

Industrial Products Div.

Overseas Sales Dept.

7-2, 1-Chome, Nishi-Shinjuku, Shinjuku-ku, Tokyo 160 Japan

TEL: (Tokyo 03) 3347-2414~6

TELEX: 232-2401 FUJI J

CABLE ADDRESS: FUJIHEAVY TOKYO

FACSIMILE: 03-3347-2418